







# Vorwort

## **simi-lar ('sIMI-lar)**

simi-lar ist Bewegung.

simi-lar ist Zukunft.

simi-lar ist Ihre Wahl.

**wenn flächenbündig, dann richtig.**



# Inhaltsangabe

**10 - 11**

ÜBER SIMI-LAR



**12 - 17**

SIMI-LAR 54  
TÜRSYSTEM  
FERTIGUNG AUF  
WUNSCHMASS

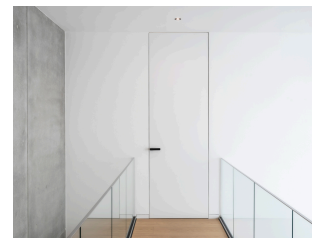
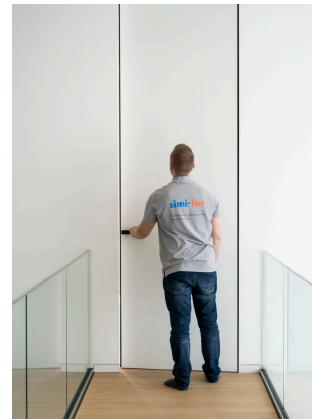
**DETAILAUFNAHME**



**18 - 31**

SIMI-LAR 54  
TÜRSYSTEM  
FERTIGUNG AUF  
WUNSCHMASS

**TÜRLEMENTE**



**32 - 43**

SIMI-LAR 54  
TÜRSYSTEM  
FERTIGUNG AUF  
WUNSCHMASS

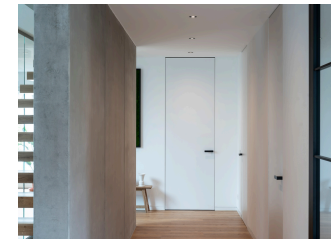
**OBERFLÄCHEN-  
VIELFALT**



**44 - 50**

SIMI-LAR 54  
TÜRSYSTEM  
FERTIGUNG AUF  
WUNSCHMASS

**FUNKTIONS-  
KLASSEN**

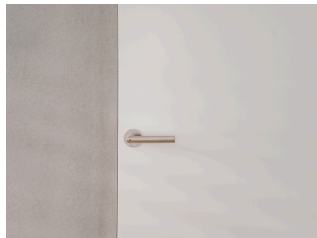


# Inhaltsangabe

## 51 - 60

SIMI-LAR 54  
TÜRSYSTEM  
FERTIGUNG AUF  
WUNSCHMASS

**TECHNISCHE-  
ZEICHNUNGEN**



## 61 - 64

SIMI-LAR 44  
TÜRSYSTEM

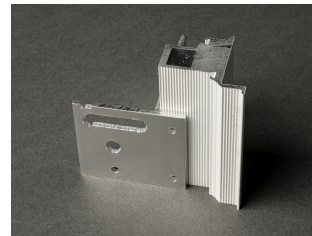
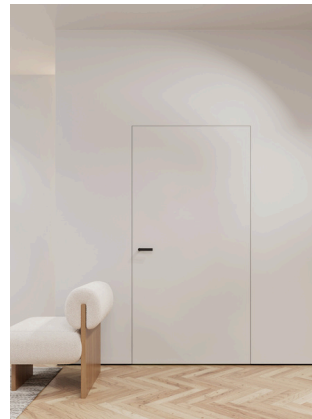
**NORMELEMEN**



## 65 - 74

SIMI-LAR 44  
TÜRSYSTEM  
NORMELEMEN

**TECHNISCHE  
ZEICHNUNGEN**



## 75 - 80

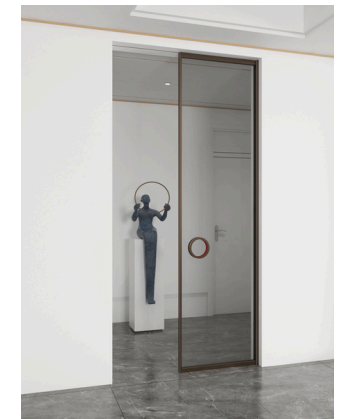
SIMI-LAR  
SCHIEBETÜR-  
SYSTEM



## 81 - 84

SIMI-LAR  
SCHIEBETÜR-  
SYSTEM

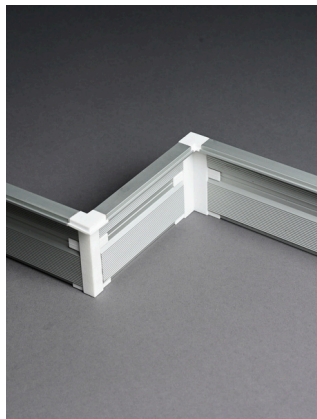
**TECHNISCHE  
ZEICHNUNGEN**



# Inhaltsangabe

**85 - 88**

SIMI-LAR  
FLÄCHENBÜNDIGE  
SOCKELLEISTEN



**89 - 92**

SIMI-LAR  
FLÄCHENBÜNDIGE  
SOCKELLEISTEN



**TECHNISCHE  
ZEICHNUNGEN**

**93 - 96**

SIMI-LAR  
SCHATTEN-  
FUGENPROFIL



**97 - 100**

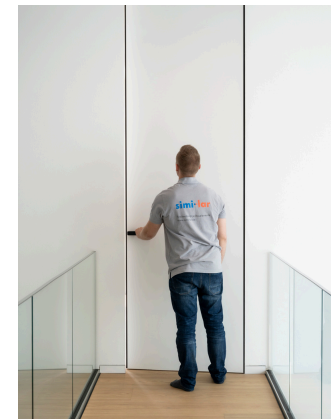
SIMI-LAR  
SCHATTEN-  
FUGENPROFIL



**TECHNISCHE  
ZEICHNUNGEN**

**101 - 123**

IMPRESSIONEN





# Über simi-lar

Im Herzen von simi-lar steht die Vision von der Schaffung perfekter Linien für Türen, Sockelleisten und Schattenfugen im Innenausbau.

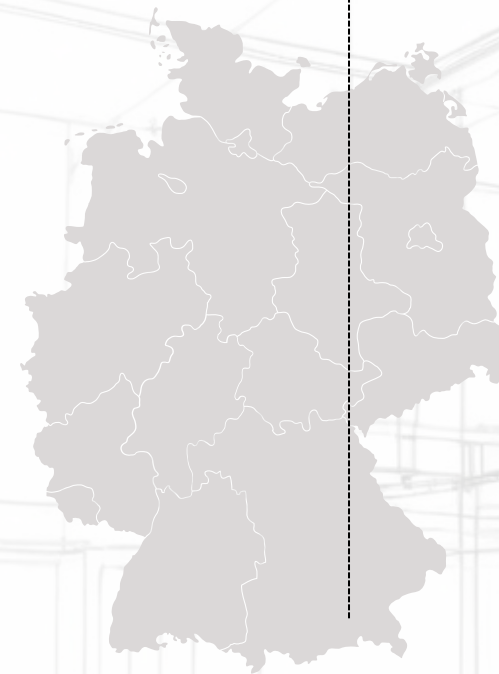
Gegründet durch Vater Andreas und Sohn Felix Barthel repräsentiert simi-lar das Zusammenspiel von Ästhetik, Präzision und Qualität.

Unsere flächenbündigen Bauelemente sind nicht nur funktional, sondern ein Ausdruck wo Innovation auf Handwerkskunst trifft.

**Wenn flächenbündig, dann richtig.**



Standort  
**Ostermünchen**





# **simi-lar Türsystem**

Detailaufnahme

## simi-lar Öffnungsvarianten



### Ziehen



## simi-lar Öffnungsvarianten



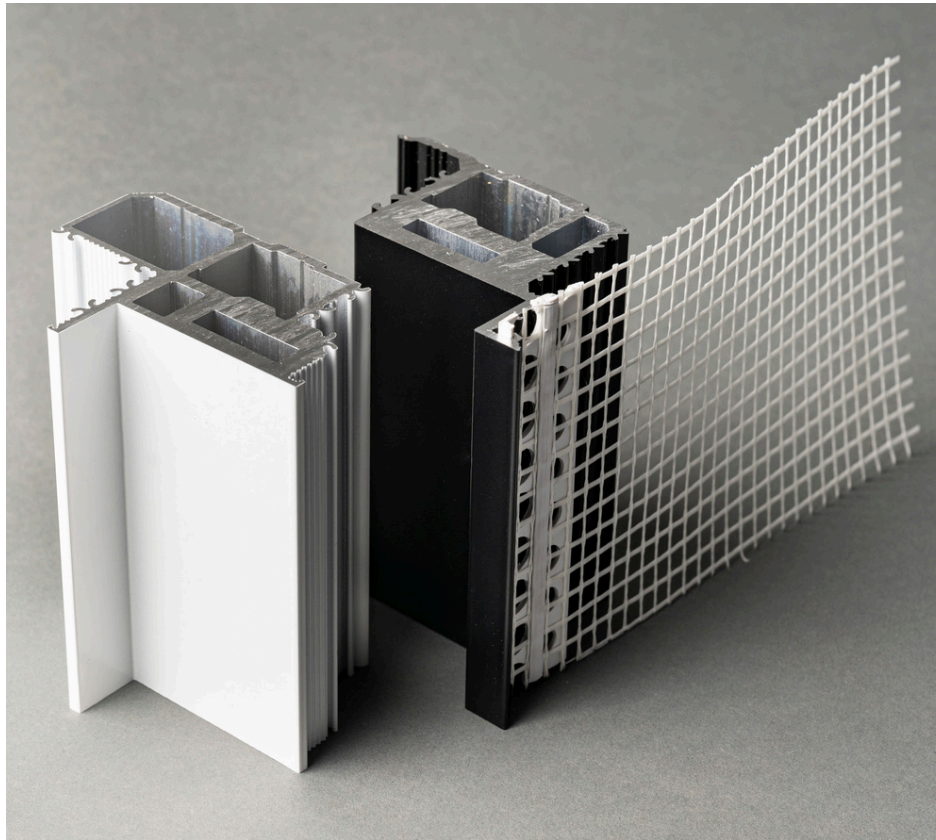
### Drücken



Flächenbündige  
Ansicht Drehpunkt  
Linke Seite = DIN R

Flächenbündige  
Ansicht Drehpunkt  
Rechte Seite = DIN L

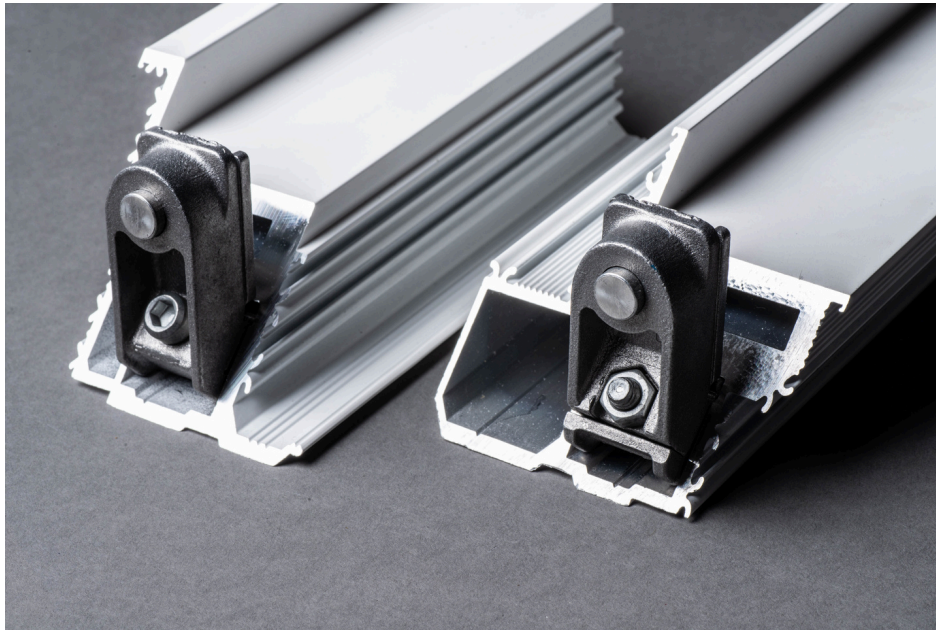
Im geschlossenen Zustand ist die Ansicht beider Varianten identisch. Veranschaulicht wird dies auf Seite 55.



## **simi-lar** **Aluminium Zargen**

Unsere Aluminium Zargen sind in der Variante Drücken und Ziehen erhältlich. Die Oberflächen der Zargen werden pulverbeschichtet und sind in den Standardfarben weiß RAL 9016 matt oder schwarz RAL 9005 matt verfügbar.

Das erhältliche Putz- und Armierungsgewebe überdeckt die Fuge zwischen Zarge und Wand und vermeidet eine Rissbildung.



## **simi-lar Verbindungen**

Die Eckverbinder werden in die Nut des Zargenprofils eingeschoben und fixieren dadurch eine exakte 90 Grad Verbindung zwischen aufrechtem Zargenteil und Querstück.



Die Design-Bänder und das Schließblech sowie mögliche Anbauteile werden über metrische Gewindeschrauben sicher in der Zarge befestigt.



**simi-lar 54 Türsystem  
Fertigung auf Wunschmaß**

Türelemente



## **simi-lar 54**

### **Fertigung auf Wunschmaß**

Das klassische flächenbündige Türelement besteht aus einer 3-seitigen Aluminiumzarge verbunden mit einem 54 mm starken Holztürblatt. Das Türblatt wird in Abhängigkeit der Höhe mit zwei bis vier 3D-Bändern befestigt. Die Dichtungsnut liegt im Türblatt und gewährleistet dadurch eine maximal stabile Zargengeometrie.

Das minimalistische Design der Tapetentür wird durch ein Magnetfallenschloß abgerundet. Zusätzlich bietet das justierbare Schließblech weitere Einstellungsmöglichkeiten.

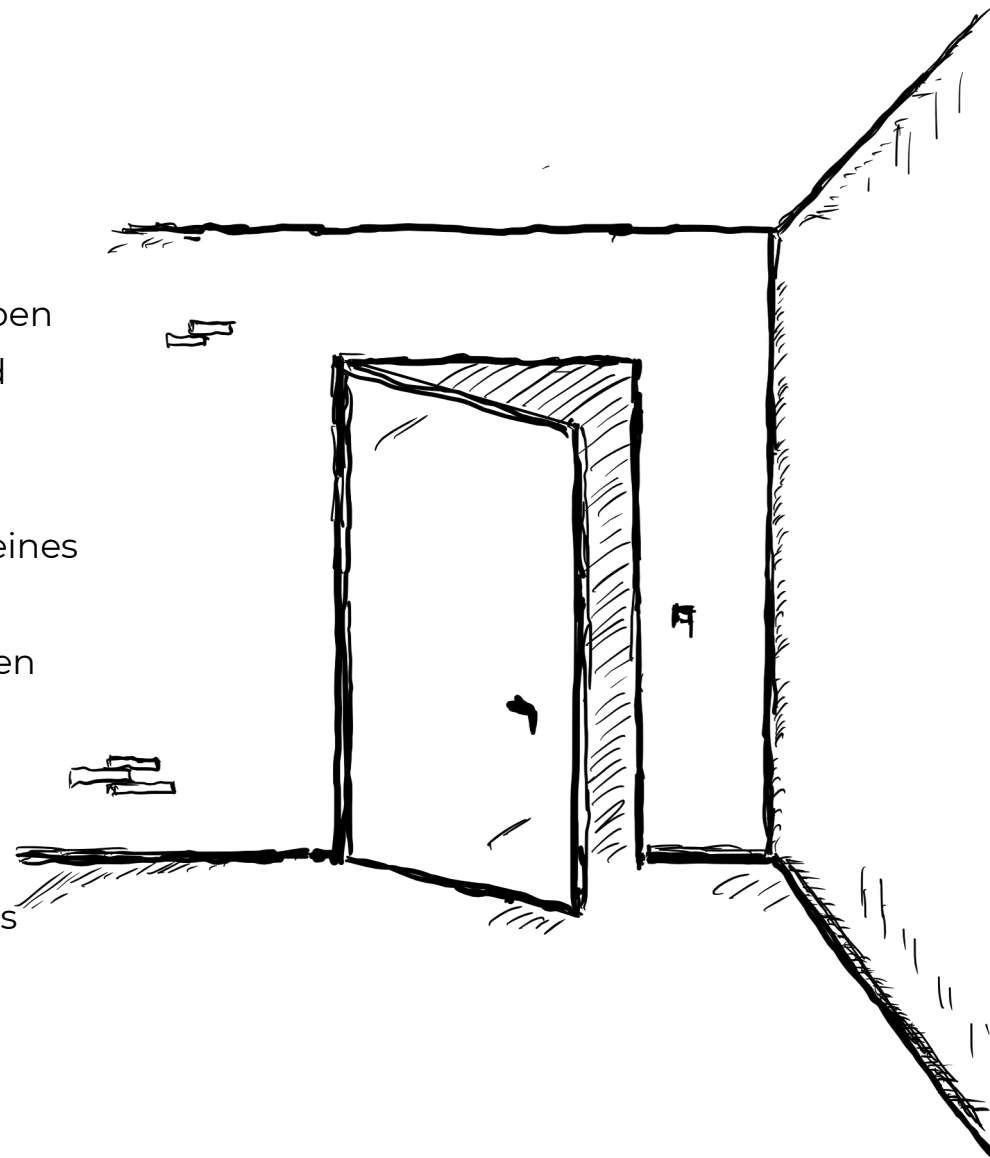
## **simi-lar 54** **Fertigung auf Wunschmaß**

### Historischer Hintergrund

Flächenbündigen Türen, auch als „Tapetentür“ bekannt, haben ihren Ursprung in der Idee, Räume optisch zu erweitern und eine nahtlose Gestaltung zu schaffen. Sie wurden häufig in historischen Gebäuden verwendet, um den Zugang zu bestimmten Bereichen zu verbergen oder um die Ästhetik eines Raumes nicht zu stören. Diese Türen sind oft in Wänden integriert und mit Tapeten oder anderen Wandverkleidungen versehen, sodass sie kaum wahrnehmbar sind.

### Moderne Nutzung

In der modernen Innenarchitektur erfreuen sie sich ebenfalls großer Beliebtheit, da sie eine kreative Möglichkeit bieten, Räume zu gestalten und gleichzeitig Funktionalität zu gewährleisten.





## **simi-lar 54** **Deckenhoch**

Deckenhohe Türen verleihen Räumen eine moderne, klare Linie und maximieren das Gefühl von Offenheit. Sie schaffen ein großzügiges und elegantes Ambiente.

Unsere deckenhohen Türen zeichnen sich durch eine nahtlose Integration in die Wandflächen aus und fügen sich perfekt in moderne Raumkonzepte ein. Mit vielfältigen Anpassungsmöglichkeiten in Material und Farbe bieten wir die ideale Lösung für architektonische Visionen.

## **simi-lar 54** **Fertigung auf Wunschmaß**

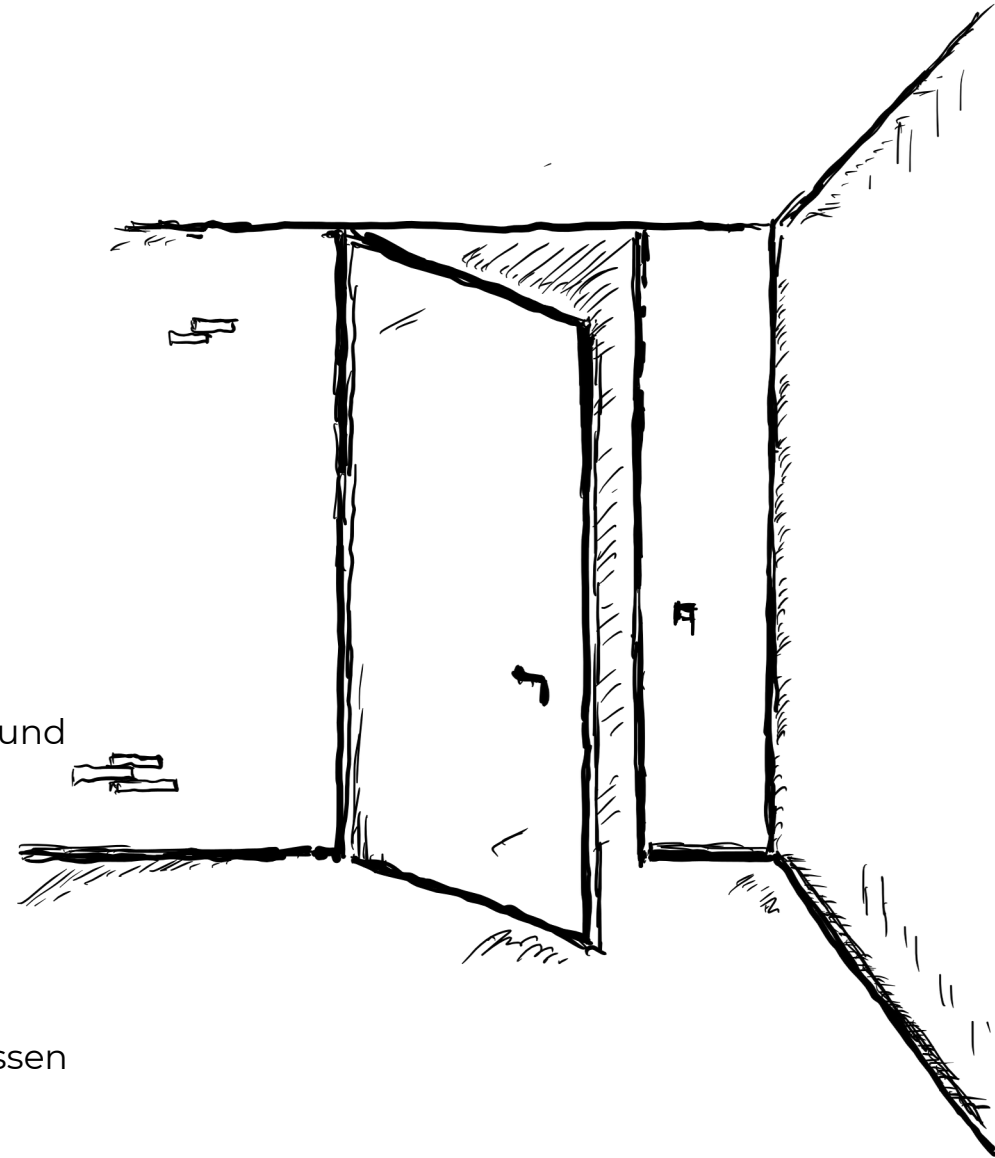
Deckenhoch

Historischer Hintergrund

Deckenhohe Türen stammen vor allem aus der Architektur prachtvoller europäischer Paläste und Villen des 18. Jahrhunderts. Sie dienen dazu, die Raumhöhe zu betonen und den Eindruck von Größe und Eleganz zu verstärken.

Moderne Nutzung

Heutzutage sind deckenhohe Türen ein fester Bestandteil minimalistischer Wohnkonzepte. Sie schaffen Weite und lassen Räume offener und heller wirken, was sie besonders in modernen Designs beliebt macht.





## **simi-lar 54 Doppelflügel**

Doppelflügeltüren schaffen nicht nur großzügige Durchgänge, sondern auch ein offenes, einladendes Ambiente. Sie sind besonders geeignet für repräsentative Räume und bieten Flexibilität in der Raumgestaltung.

Unsere Doppelflügeltüren verbinden Funktionalität und Design. Durch ihre stabile Konstruktion und vielfältigen Anpassungsmöglichkeiten in Material und Oberfläche passen sie perfekt in moderne Wohn- und Arbeitsbereiche.

## **simi-lar 54** **Fertigung auf Wunschmaß**

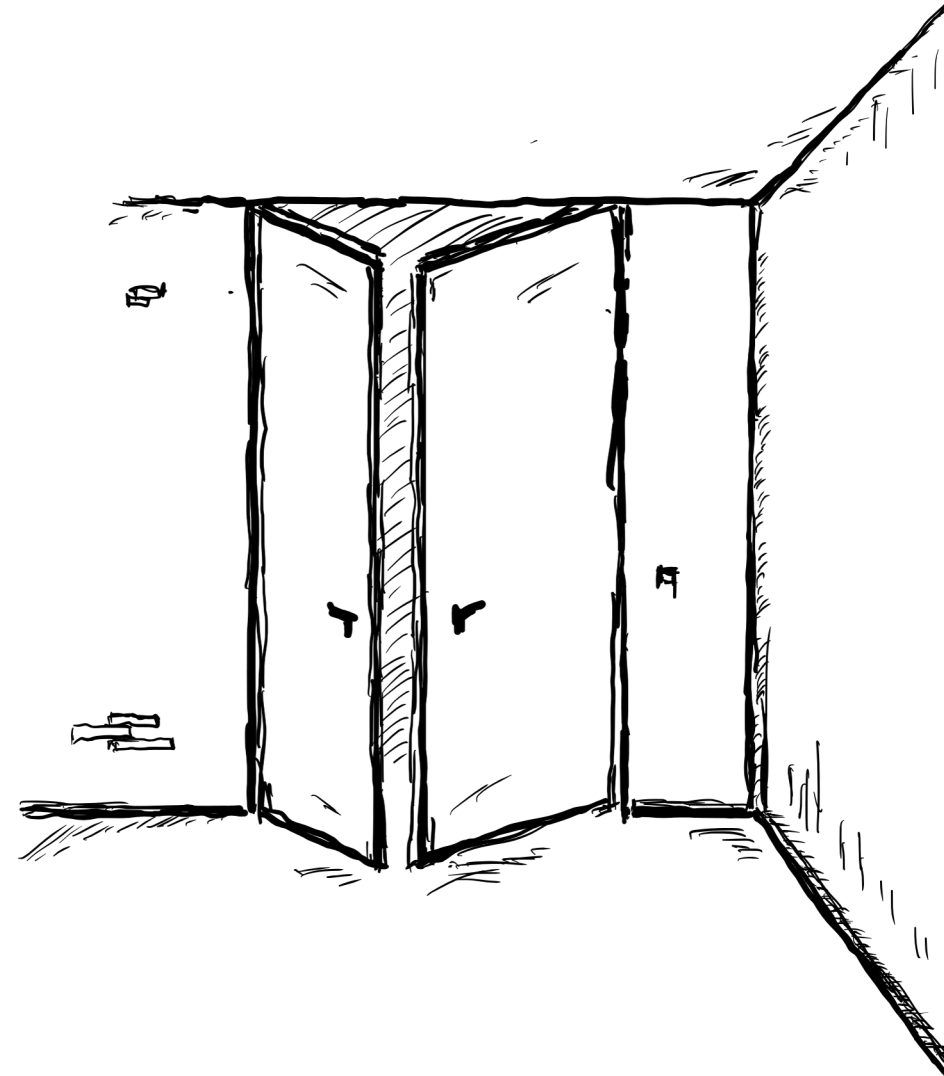
Doppelflügel

Historischer Hintergrund

Doppelflügeltüren haben ihren Ursprung in prunkvollen Herrschaftshäusern und Palästen, wo sie verwendet wurden, um repräsentative Eingangsbereiche zu gestalten.

Moderne Nutzung

Heute finden Doppelflügeltüren sowohl in modernen als auch in klassischen Architekturen Verwendung und bieten große Durchgänge für großzügige Raumkonzepte.





## **simi-lar 54 Oberblende**

Türen mit Oberblenden bieten eine stilvolle Möglichkeit, Türen optisch zu verlängern und den Raum höher erscheinen zu lassen. Sie schaffen einen eleganten Abschluss und fügen sich harmonisch in die Wandflächen ein.

Unsere Oberblenden-Türen bieten eine maßgeschneiderte Lösung für eine optische Verlängerung der Türflächen. Bei einem Element mit Oberblende können deckenhohe Ansichten realisiert werden, wenn aufgrund von zwei unterschiedlichen Deckenhöhen eine deckenhohe Ausführung nicht möglich ist.

## **simi-lar 54** **Fertigung auf Wunschmaß**

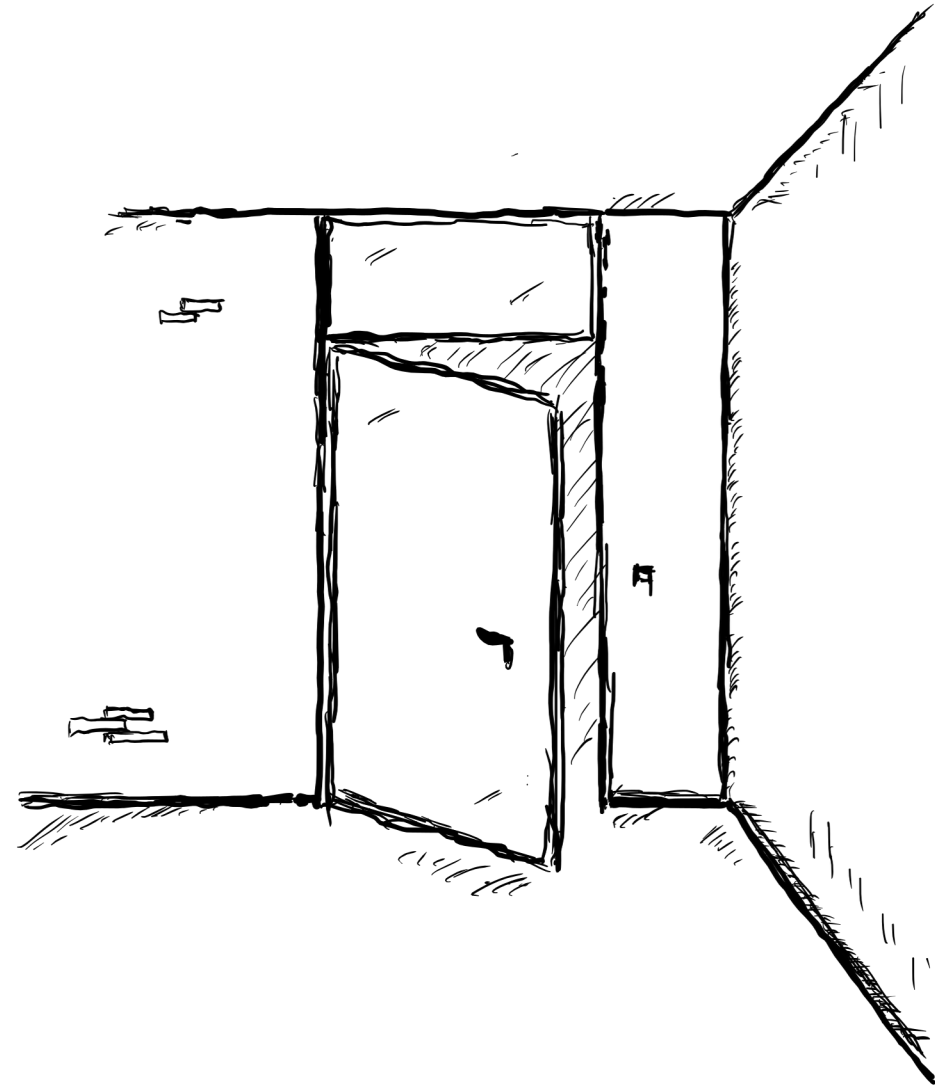
Oberblende

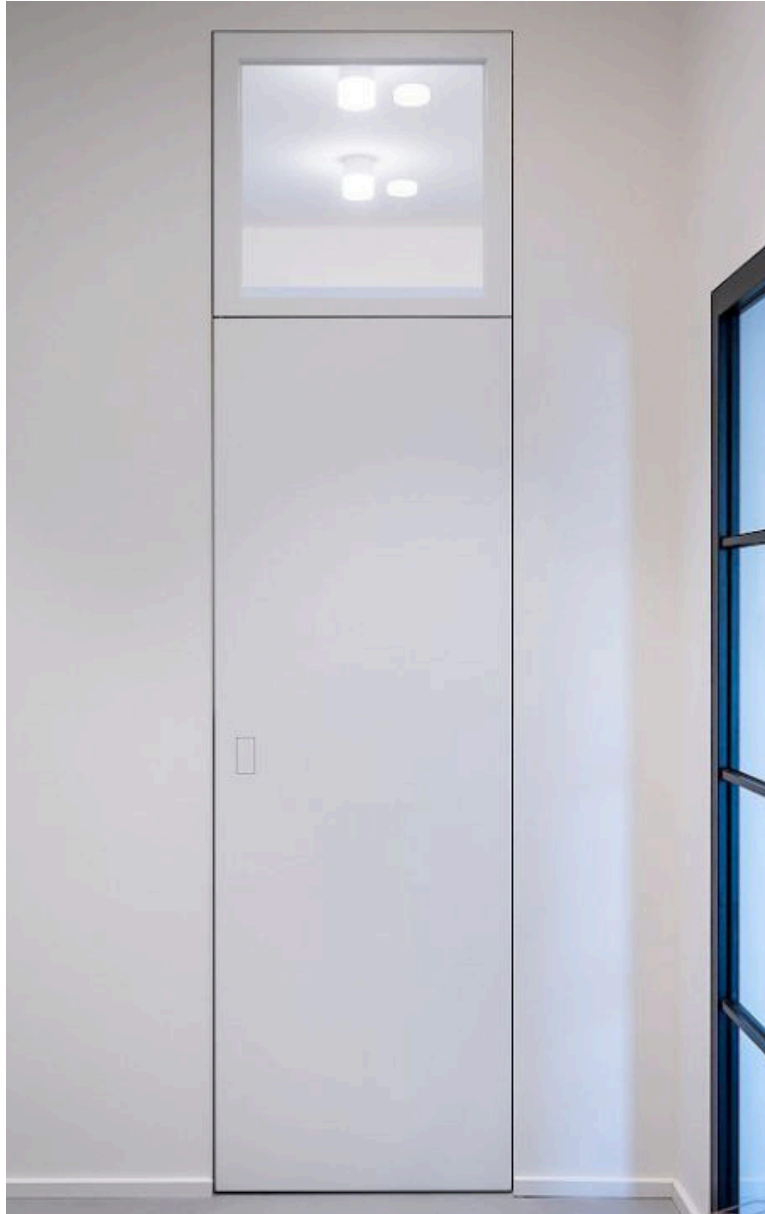
Historischer Hintergrund

Oberblenden wurden in historischen Bauwerken verwendet, um architektonische Abschlüsse zu betonen und den Raum optisch zu vergrößern. Besonders in Gebäuden mit hohen Decken waren sie oft zu finden.

Moderne Nutzung

Heute werden Oberblenden in modernen Designs verwendet, um Türen und Räume größer wirken zu lassen oder um eine deckenhohe Optik bei Türen zwischen Räumen mit unterschiedlichen Raumhöhen zu schaffen. Sie verleihen den Räumen eine klare und elegante Struktur.





## **simi-lar 54 Oberlicht**

Türen mit Oberlicht ermöglichen es, natürliches Licht in den Raum zu bringen, ohne die Privatsphäre zu beeinträchtigen. Sie eignen sich besonders für Räume, in denen Lichtdurchlässigkeit gewünscht ist, aber die Tür geschlossen bleiben soll.

Unsere Oberlicht-Türen bieten nicht nur eine praktische Lösung für lichtdurchflutete Räume, sondern auch stilvolle Akzente.

## **simi-lar 54** **Fertigung auf Wunschmaß**

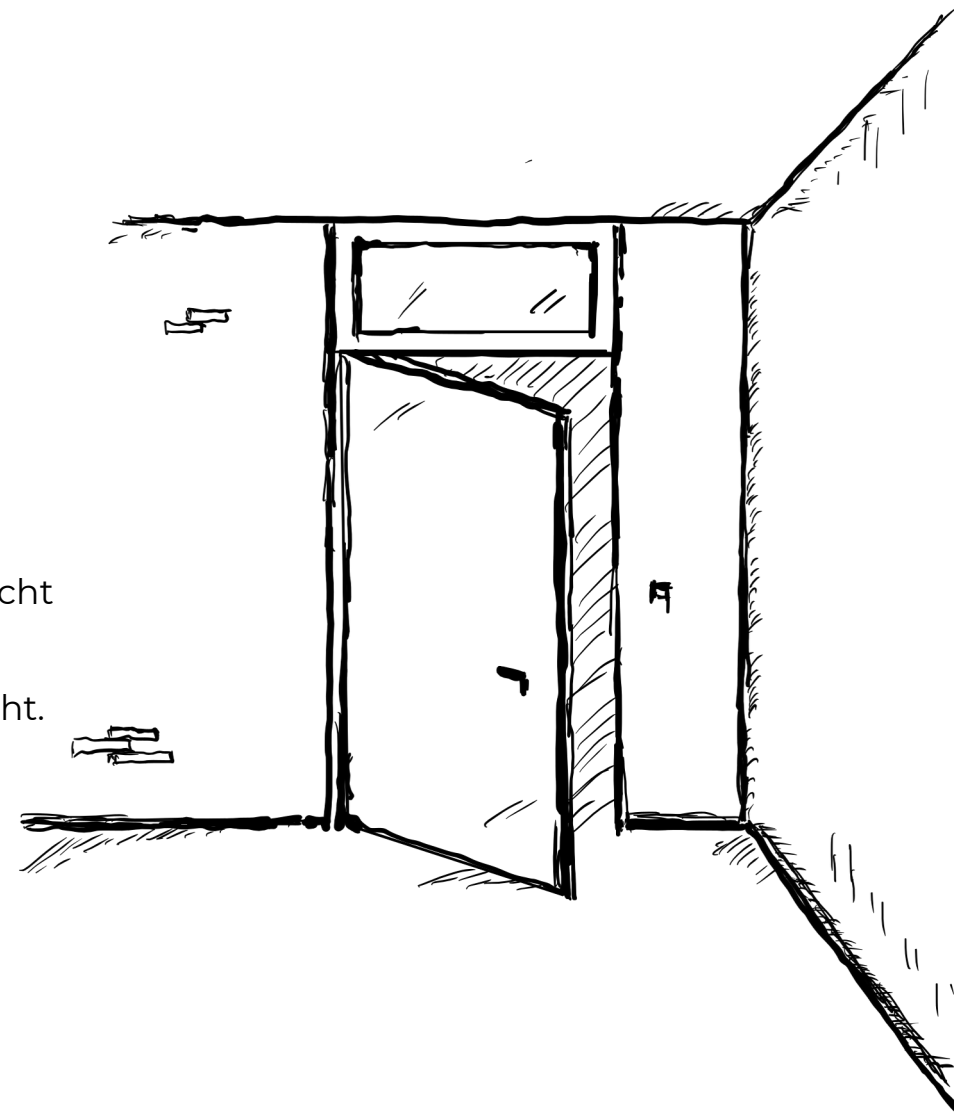
Oberlicht

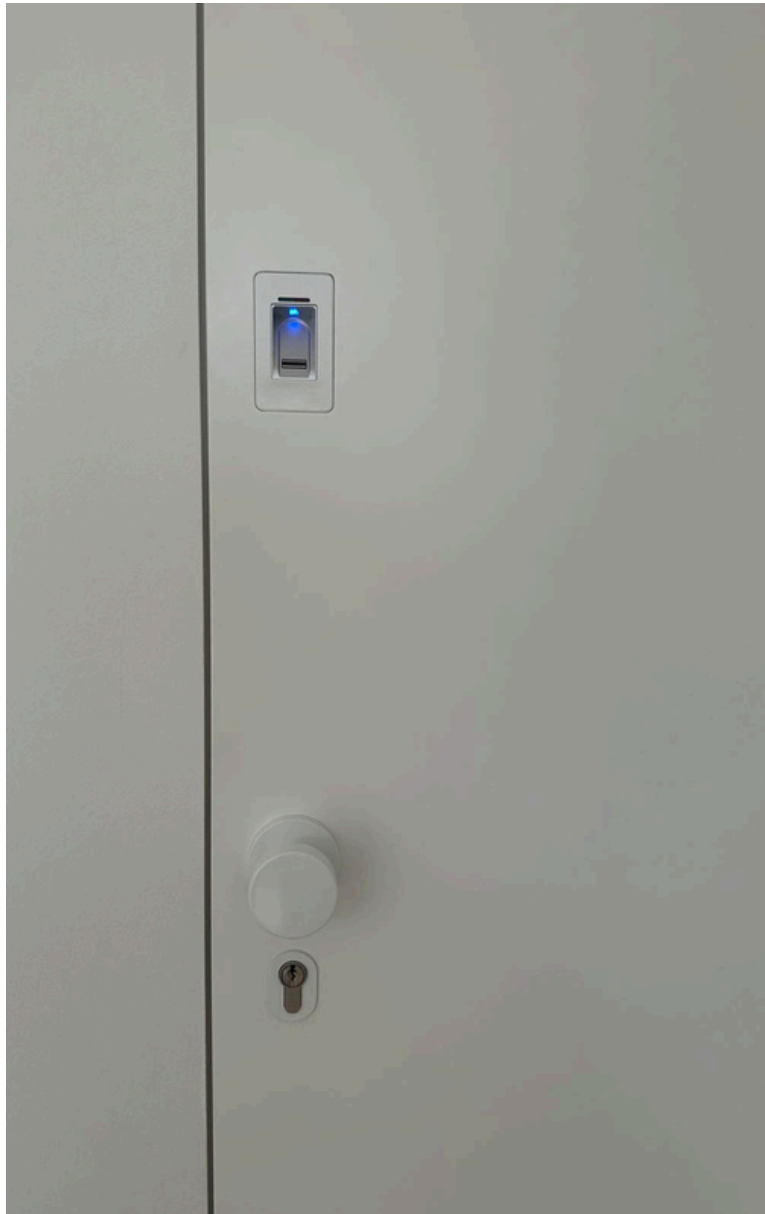
Historischer Hintergrund

Oberlichter wurden schon im antiken Rom verwendet, um Licht in geschlossene Räume zu bringen. In repräsentativen Gebäuden wurden sie oft über Türen und Fenstern angebracht.

Moderne Nutzung

Heutzutage werden Oberlichter häufig in modernen Raumkonzepten eingesetzt, um zusätzliche Lichtquellen zu schaffen und den Raum heller und offener wirken zu lassen.





## **simi-lar 54 Ausstattung**

**Das Türsystem erlaubt eine Reihe von Sonderausstattungen:**

Drückerlochbohrung

Verriegelungsbohrung nach Bedarf

Vollspanaufbau

integrierter Türschließer

integrierter Öffnungsbegrenzer

E-Öffner

Riegelkontakt

Mehrfachverriegelung

Fingerprint

Öffnungskontakt

Magnetzuhaltung

Griffleistenfräsung

Zarge mit Bodeneinstand

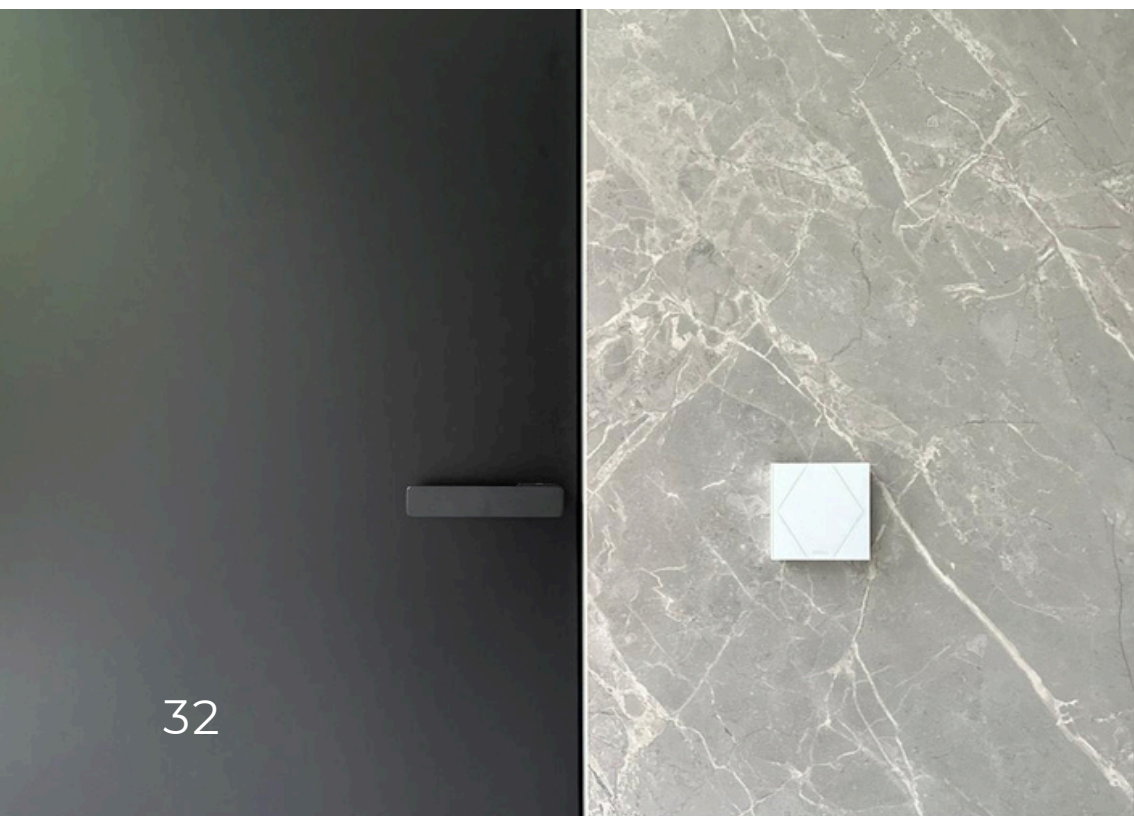
absenkbare Bodendichtung (normal, zeitverzögert,  
Überströmung)

Ausrichtbeschlag

## **simi-lar Putz- und Armierungsgewebe**

In die simi-lar Zarge kann ein Putzgewebe fest eingeklickt werden. Dadurch wird ein Übergang zwischen Zarge und Mauerwerk hergestellt. In Verbindung aus dem stabilen Zargenquerschnitt, der mehrfachen Zargenverschraubung sowie der Verwendung von Zargenschaum kann eine Rissbildung ausgeschlossen werden.





# **simi-lar 54 Türsystem Fertigung auf Wunschmaß**

Oberflächenvielfalt



## **simi-lar 54** **Echtholz Furnier**

Echtholz-Furniere bringen die natürliche Schönheit des Holzes in jeden Raum. Sie verleihen Räumen Wärme und Eleganz und verbinden traditionelle Materialien mit modernem Design.

Unsere Echtholz-Türen bieten eine perfekte Kombination aus Natürlichkeit und zeitgemäßem Stil. Mit verschiedenen Holzarten und Finishes setzen sie individuelle Akzente und sorgen für eine unverwechselbare Atmosphäre in jedem Raum.

## **simi-lar 54**

### **Fertigung auf Wunschmaß**

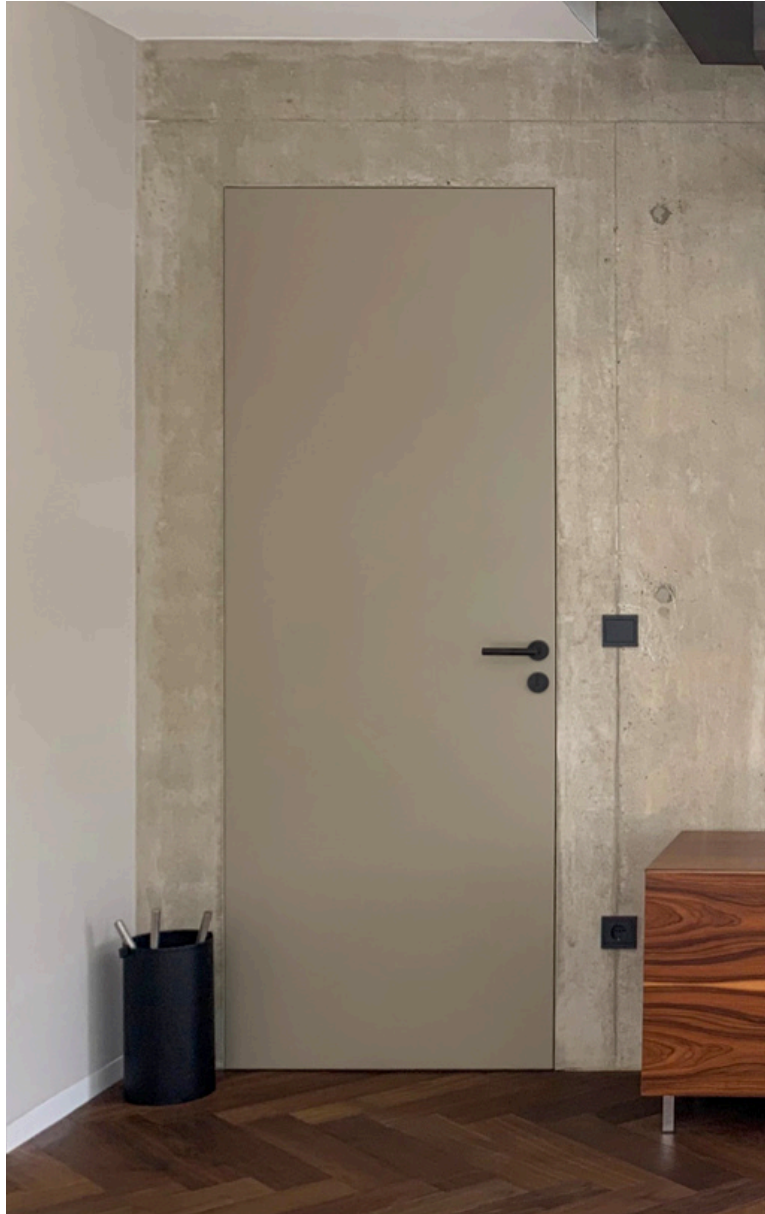
Echtholz Furnier

#### Historischer Hintergrund

Echtholz-Furniere wurden im 17. Jahrhundert entwickelt, um die Optik von Massivholz kosteneffizienter herzustellen. Sie ermöglichen es, Echtholzoberflächen mit einem ressourcenschonenden Holzeinsatz zu schaffen.

#### Moderne Nutzung

In der modernen Architektur bieten Echtholz-Furniere eine natürliche und nachhaltige Lösung. Sie verbinden die Ästhetik von massivem Holz mit der Leichtigkeit moderner Türsysteme.



## **simi-lar 54** **Lackiert**

Lackierte Türen bieten eine große Vielfalt an Farben und passen sich perfekt an individuelle Raumkonzepte an. Sie sorgen für harmonische Farbübergänge und unterstreichen moderne, stilvolle Innenräume.

Unsere lackierten Türen überzeugen durch eine hochwertige Lackierung, die nicht nur optisch ansprechend ist, sondern auch besonders langlebig und pflegeleicht. Mit der großen Auswahl an RAL/NCS Farben sowie nach der Farrow&Ball Palette bieten wir für jede architektonische Vision die passende Lösung.

## **simi-lar 54**

### **Fertigung auf Wunschmaß**

Lackiert

#### Historischer Hintergrund

Die RAL-Farbskala wurde 1927 in Deutschland entwickelt, um eine einheitliche und präzise Farbgebung in der Architektur zu ermöglichen. NCS kam in den 1970er Jahren hinzu und bot noch mehr Möglichkeiten für individuelle Farbgestaltungen.

#### Moderne Nutzung

Heute stehen lackierte Türen für eine breite Auswahl an Farben, die sich perfekt in moderne, designorientierte Architekturen einfügen.



## **simi-lar 54** **Grundiert für** **bauseitiges Finish**

Grundierte Türen bieten die ideale Basis für kreative Oberflächenbearbeitungen direkt am Bau. Sie ermöglichen maximale Flexibilität bei der Gestaltung und lassen sich optimal auf individuelle Anforderungen anpassen.

Unsere grundierten Türen sind so vorbereitet, dass sie vor Ort perfekt weiterbearbeitet werden können. Diese Flexibilität macht sie zur optimalen Lösung für Projekte, bei denen die finale Oberfläche individuell gestaltet wird.

## **simi-lar 54**

### **Fertigung auf Wunschmaß**

Grundiert für bauseitiges Finish

#### Historischer Hintergrund

Im 19. Jahrhundert wurde die Idee geboren, Türen grundiert zu liefern, sodass Bauherren vor Ort die Endbearbeitung vornehmen konnten.

#### Moderne Nutzung

Heute bieten grundierte Türen maximale Flexibilität bei der Gestaltung und erlauben individuelle Anpassungen direkt am Bau.



## **simi-lar 54**

### **Schichtstoff-Oberfläche**

Türen mit einer Schichtstoff-Oberfläche bieten eine moderne und zugleich widerstandsfähige Lösung für stark frequentierte Räume. Sie sind kratzfest, pflegeleicht und in zahlreichen Designs erhältlich.

Unsere Schichtstoff-Türen verbinden Robustheit mit zeitgemäßer Optik. Sie sind die perfekte Wahl für Bereiche, in denen Funktionalität und Stil Hand in Hand gehen.

## **simi-lar 54**

### **Fertigung auf Wunschmaß**

Schichtstoff-Oberfläche

Historischer Hintergrund

Schichtstoffmaterial wurde im frühen 20. Jahrhundert entwickelt, um eine robuste, kostengünstige Alternative zu Massivholz zu bieten. Es fand schnell Anwendung in öffentlichen Gebäuden, wo Strapazierfähigkeit gefragt war.

Moderne Nutzung

Heute sind Schichtstoff-Türen ideal für Bereiche mit hoher Beanspruchung und bieten eine widerstandsfähige, kratzfeste Oberfläche.



## **simi-lar 54**

### **Altholz**

Türen aus Altholz strahlen einen rustikalen Charme aus und erzählen die Geschichte des verwendeten Materials. Sie verbinden Nachhaltigkeit mit einzigartigem Design und verleihen Räumen einen besonderen Charakter.

Unsere Altholz-Türen kombinieren die Schönheit von wiederverwendetem Holz mit moderner Funktionalität. Jedes Türelement ist ein Unikat, das sich perfekt in nachhaltige und stilbewusste Raumkonzepte einfügt.

Es werden 8 mm starke Altholzlamellen verwendet, um der Oberfläche die nötige Tiefe und den rustikalen Charakter zu verleihen.

## **simi-lar 54**

### **Fertigung auf Wunschmaß**

Altholz

#### Historischer Hintergrund

Die Wiederverwendung von Altholz hat ihren Ursprung in ländlichen Gebieten, wo Holz aus alten Gebäuden aufbereitet wurde. Diese Praxis wurde besonders in den Alpenregionen schon vor Jahrhunderten gelebt.

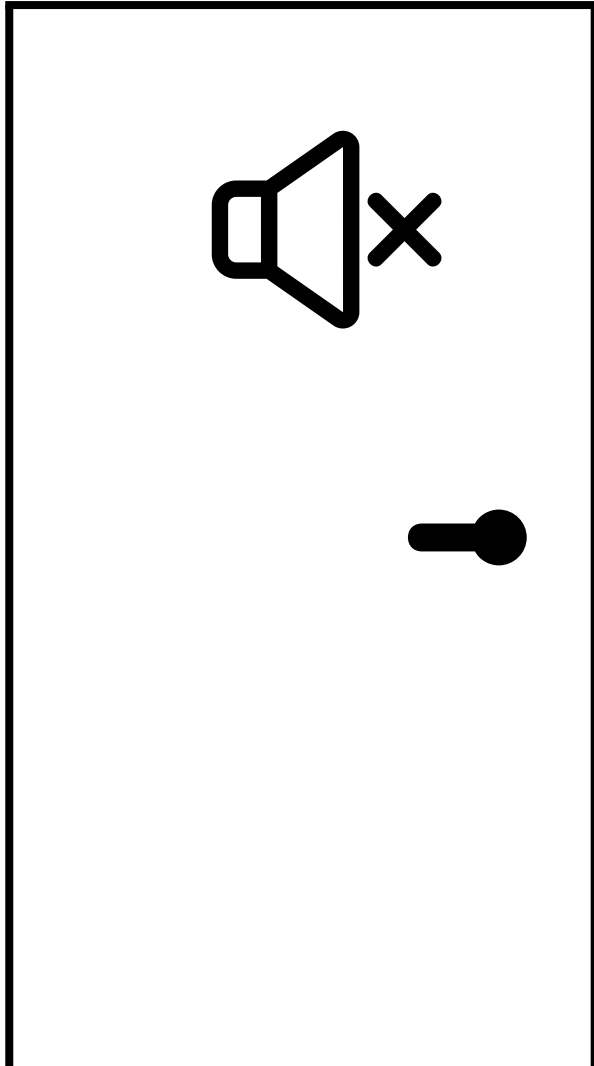
#### Moderne Nutzung

Heute stehen Türen aus Altholz für nachhaltiges Design und bringen einen rustikalen, aber edlen Charme in moderne Innenräume.



# **simi-lar 54 Türsystem Fertigung auf Wunschmaß**

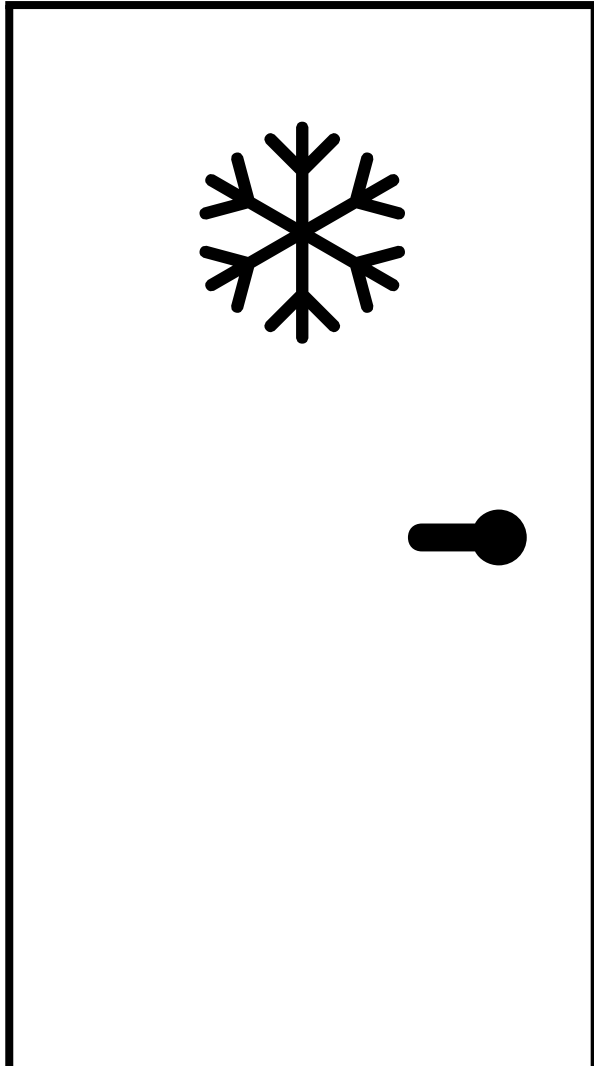
Funktionsklassen



## **simi-lar 54** **Schallschutz**

Schallschutztüren bieten eine effektive Barriere gegen Lärm und sorgen für eine ruhige und ungestörte Umgebung. Sie eignen sich besonders für Bereiche, in denen Ruhe und Konzentration erforderlich sind, wie z.B. in Büros oder Wohnräumen.

Unsere Schallschutztüren bis Klasse 3 bieten eine perfekte Lösung für Räume, in denen Lärmbelastung minimiert werden muss.

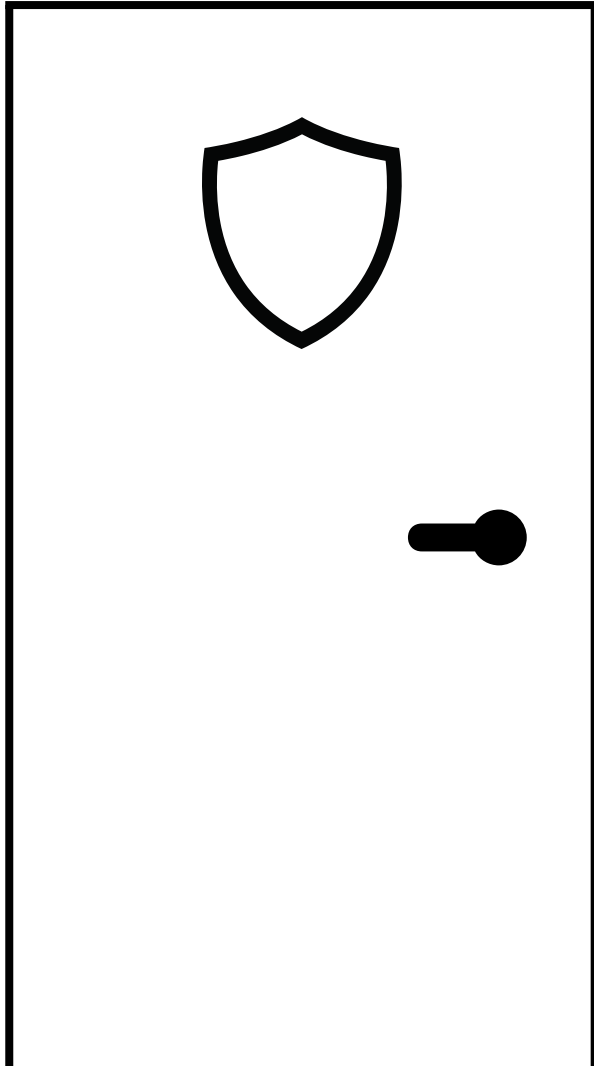


## **simi-lar 54**

### **Klimastabilität III**

Türelemente mit Klimastabilität garantieren Stabilität auch bei starken Temperatur- und Feuchtigkeitsschwankungen. Sie sind ideal für den Einsatz in Räumen, die extremen klimatischen Bedingungen ausgesetzt sind, wie z.B. Wohnraum zum Keller oder zur Garage.

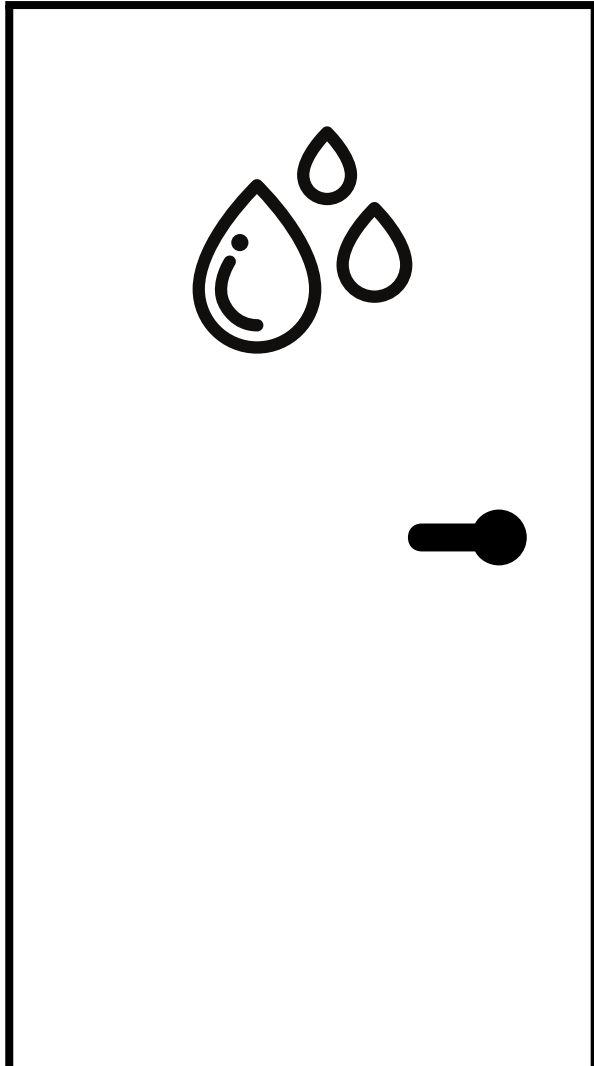
Unsere Türen mit Klimastabilität bis Klasse III bieten langfristige Zuverlässigkeit und bleiben auch unter extremen Bedingungen formstabil. Sie sind die ideale Wahl für anspruchsvolle Umgebungen.



## **simi-lar 54** **Einbruchschutz**

Türen mit Einbruchschutz bieten zusätzlichen Schutz vor gewaltsamem Eindringen. Sie sind ideal für Wohn- und Geschäftsräume, in denen ein hohes Maß an Sicherheit erforderlich ist.

Unsere RC2-Einbruchschutztüren kombinieren robuste Sicherheitstechnologie mit ästhetischem Design.

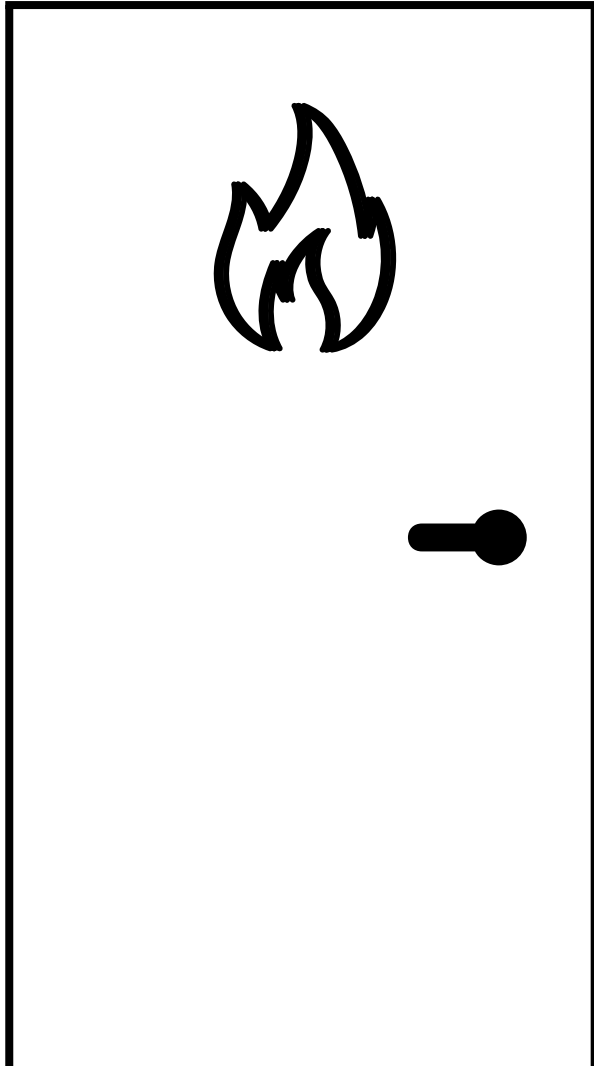


## **simi-lar 54**

### **Feucht- und Nassraumtüren**

Feucht- und Nassraumtüren sind speziell für Räume konzipiert, die hoher Luftfeuchtigkeit ausgesetzt sind, wie z.B. Badezimmer oder Schwimmbäder. Sie verhindern, dass Feuchtigkeit die Tür beschädigt.

Unsere Feucht- und Nassraumtüren nach DIN 16580 geprüft, was sie zur perfekten Wahl für Nassbereiche macht.



## **simi-lar 54 Brandschutz**

Brandschutztüren zertifiziert nach DIN 18095 verbindet Brandschutz mit modernem Design und sorgt für die Funktionalität in Ihrem Zuhause, als Garagenverbindungstür oder Büro.

Unsere Brandschutztüren T30-RS bieten primär einen Schutz gegen Brandgefahren. Ihre elegante, nahtlose Oberfläche die perfekt in jede Raumgestaltung passt, kombiniert Schutz mit Design.



# **simi-lar 54 Türsystem**

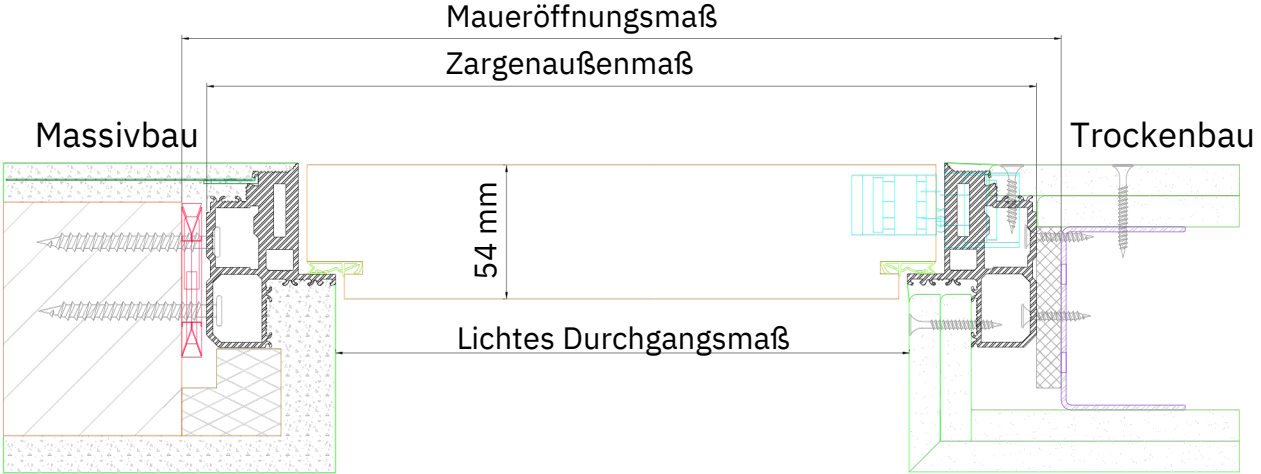
## **Fertigung auf Wunschmaß**

Technische Zeichnungen

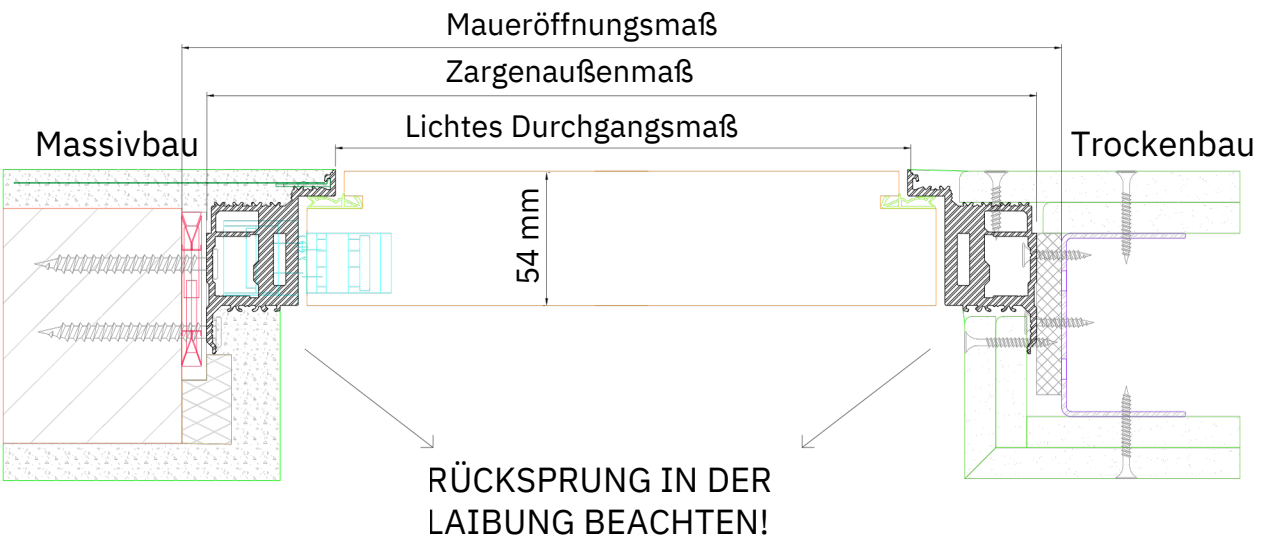
## simi-lar 54 / Maßübersicht

| <b>Bemaßung</b>                 | <b>Breite in mm</b> | <b>Höhe in mm</b> |
|---------------------------------|---------------------|-------------------|
| <b>Maueröffnungsmaß</b>         | ZAM Breite + 20 mm  | ZAM Höhe + 10 mm  |
| <b>Zargenaußenmaß<br/>(ZAM)</b> | ZAM Breite          | ZAM Höhe          |
| <b>Lichtes Durchgangsmaß</b>    | ZAM Breite - 104 mm | ZAM Höhe - 52 mm  |

# simi-lar 54 / Horizontal-Schnitt



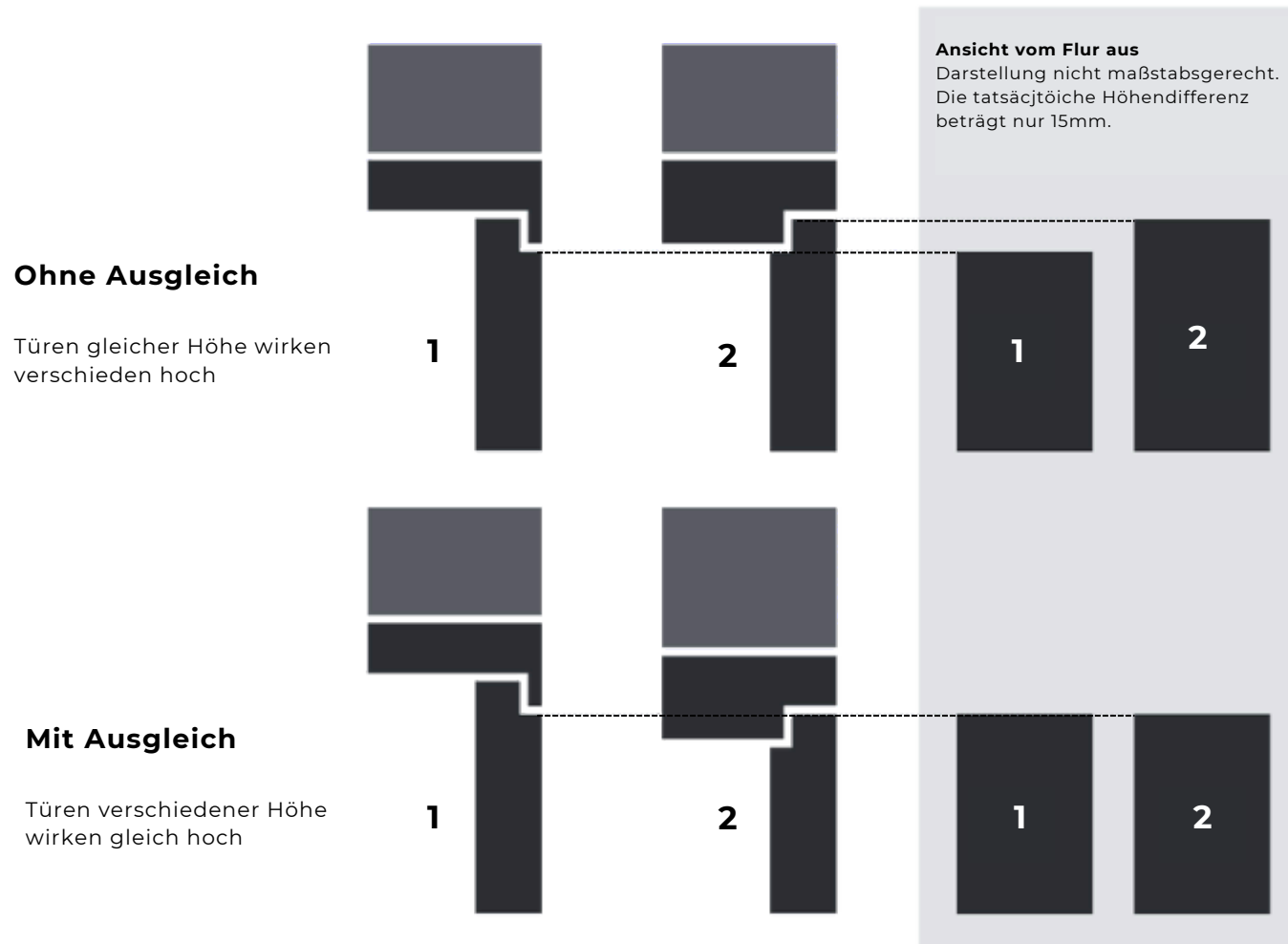
Variante **Ziehen**



Variante **Drücken**

# Optionaler Höhenausgleich

Es befinden sich zwei Türelemente nebeneinander: Eines mit der Öffnungsvariante Drücken und eins mit der Öffnungsvariante Ziehen. Damit beide Türelemente optisch gleich hoch wirken, muss eine Anpassung des Türelements mit der Öffnungsvariante Ziehen erfolgen. Die Anpassung des Ziehen Elements muss um die Falztiefe (15 mm) der Drücken Variante angepasst werden.



## ProduktHinweise

Zarge und Türblatt getrennt lieferbar

Alu Profilzarge Drücken / Ziehen weiß matt RAL 9016 oder schwarz matt RAL 9005 pulverbeschichtet, auch Sonderfarben möglich

Für Massiv- und Trockenbauwände einsetzbar

Türblattstärke 54 mm / Oberfläche nach RAL/ NCS, Schichtstoff, Furnier

Im Zubehörpaket enthalten: Magnetfallenschloss in BB, WC oder PZ, verdecktes Bandsystem / 3-dimensional einstellbar, velour vernickelt

Montagehilfen zur Einhaltung der Zargenfalzmaße

Schließblech in Edelstahl - justierbar, eingebaut

Dichtungsgummi weiß eingebaut

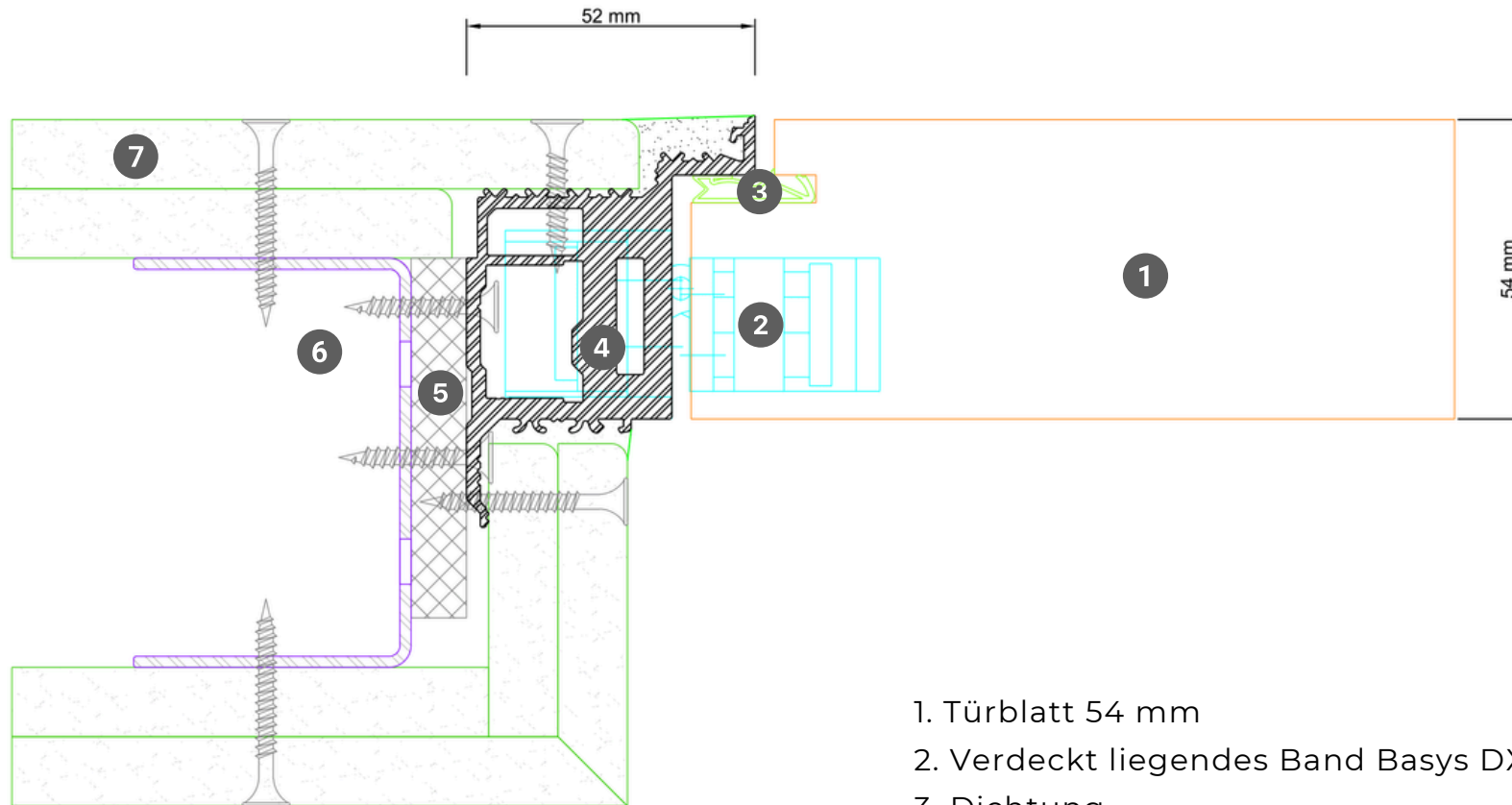
Fertigung auf Wunschmaß in Breite x Höhe bis 3500 mm

Funktionen: Brand- Rauchschutz, Schallschutz, Einbruchschutz, Klimastabilität, Nass- Feuchtraumstabilität

Sonderelemente: Oberblende, Oberlicht, Türschließer

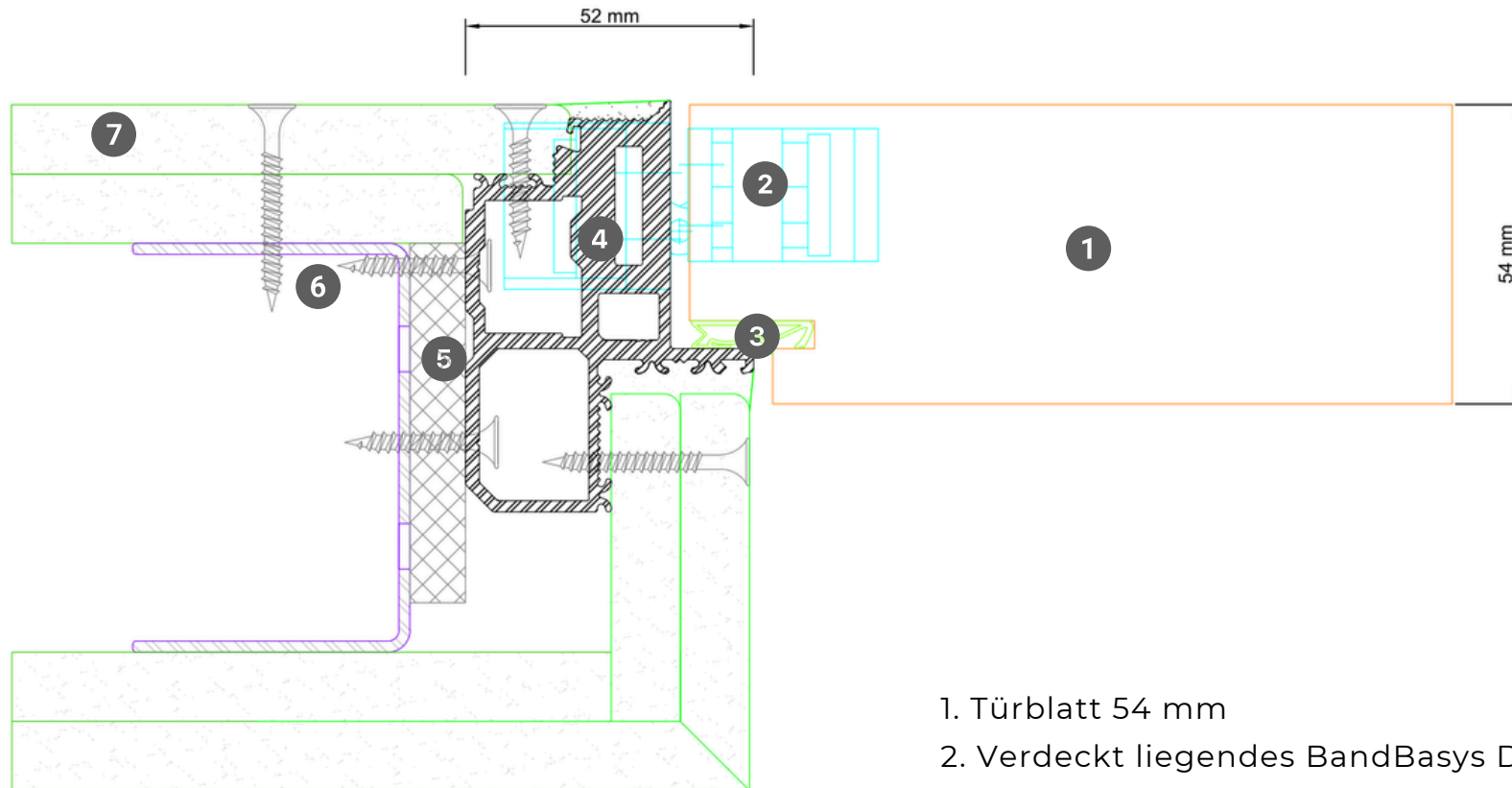
Zubehör optional: Putznetze für Massivwände, Dichtungsgummi, Bänder und Schlösser in schwarz

## simi-lar 54, Profilvariante Drücken im Trockenbau



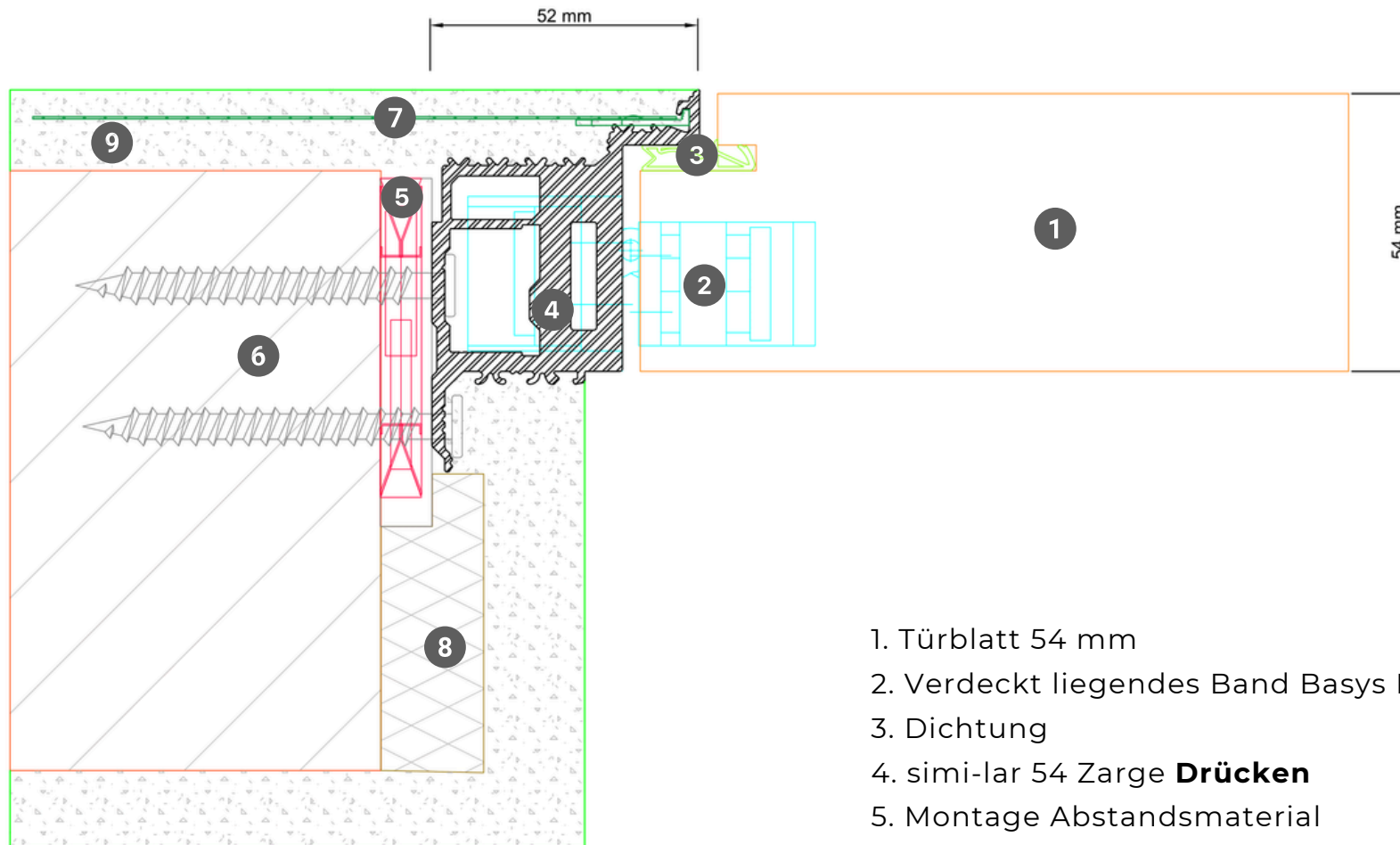
1. Türblatt 54 mm
2. Verdeckt liegendes Band Basys DX62 design
3. Dichtung
4. simi-lar 54 Zarge **Drücken**
5. Montage Abstandsmaterial
6. Verstärktes Trockenbauprofil
7. Gipskartonplatte 12,5 mm

## simi-lar 54, Profilvariante Ziehen im Trockenbau



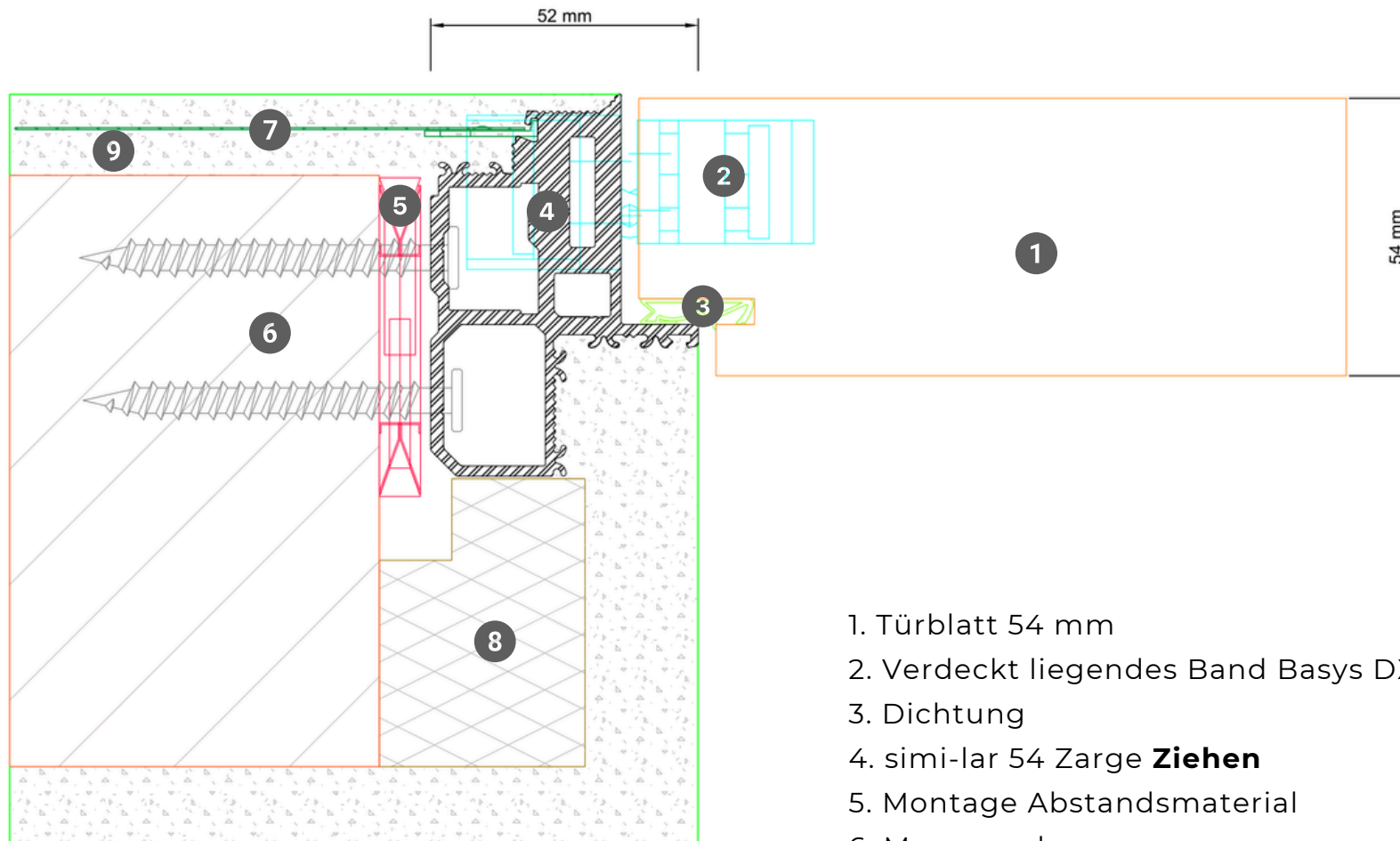
1. Türblatt 54 mm
2. Verdeckt liegendes BandBasys DX62 design
3. Dichtung
4. simi-lar 54 Zarge **Ziehen**
5. Montage Abstandsmaterial
6. Verstärktes Trockenbauprofil
7. Gipskartonplatte 12,5 mm

## simi-lar 54, Profilvariante Drücken im Massivbau



1. Türblatt 54 mm
2. Verdeckt liegendes Band Basys DX62 design
3. Dichtung
4. simi-lar 54 Zarge **Drücken**
5. Montage Abstandsmaterial
6. Mauerwerk
7. Einklickbares Putz- und Armierungsgewebe
8. Putzträgerplatte
9. Putz 15 mm

## simi-lar 54, Profilvariante Ziehen im Massivbau



1. Türblatt 54 mm
2. Verdeckt liegendes Band Basys DX62 design
3. Dichtung
4. simi-lar 54 Zarge **Ziehen**
5. Montage Abstandsmaterial
6. Mauerwerk
7. Einklickbares Putz- und Armierungsgewebe
8. Putzträgerplatte
9. Putz 15 mm



# **simi-lar 44 Türsystem**

Normelement



## **simi-lar 44**

### **Größen nach Baurichtmaß**

Türen im simi-lar 44 System bieten eine flächenbündige Integration, die für ein minimalistisches, modernes Design sorgt. Der Übergang zwischen Tür und Wand ist nahtlos, was für eine klare und störungsfreie Ästhetik sorgt.

Unsere Standardtüren zeichnen sich durch ihre hochwertige Verarbeitung und Funktionalität aus. Sie sind sowohl optisch als auch technisch perfekt auf gängige Baurichtmaße nach DIN 18100 abgestimmt.

## simi-lar 44

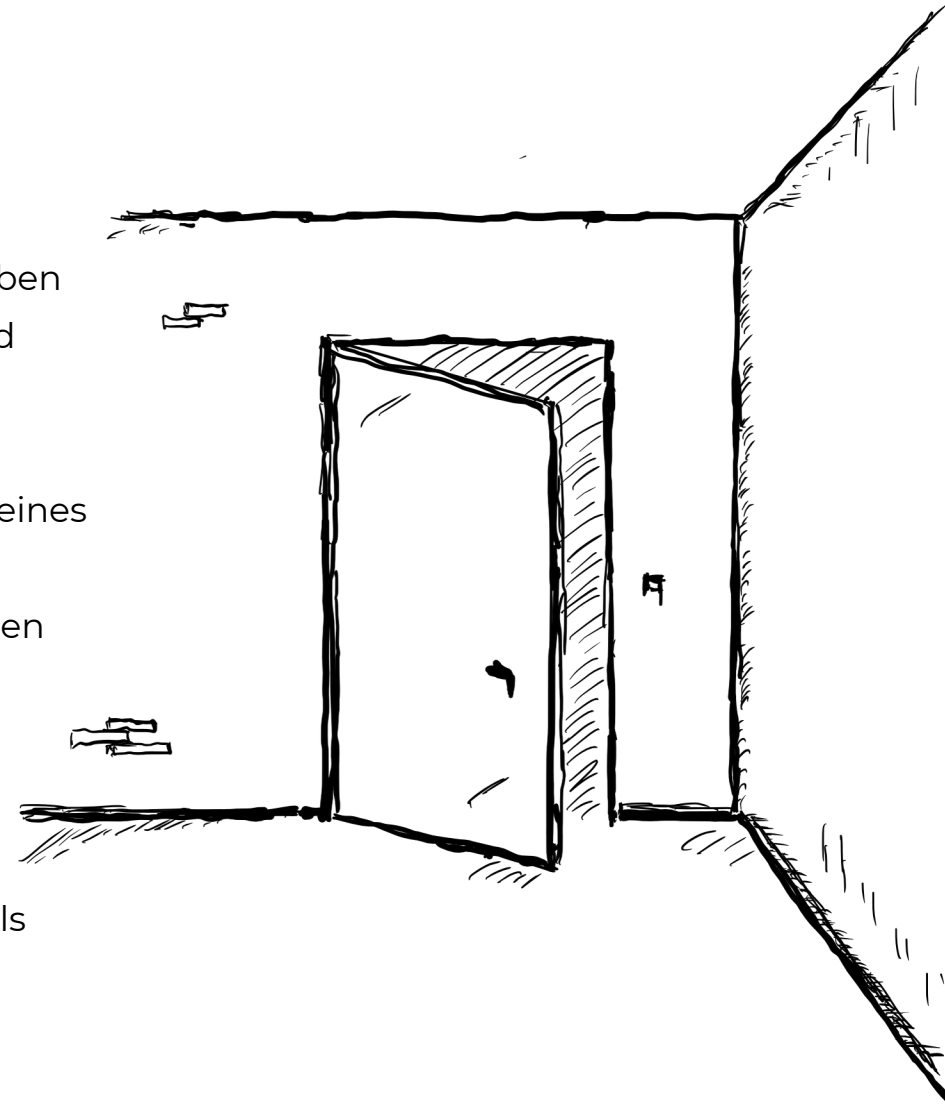
### Größen nach Baurichtmaß

#### Historischer Hintergrund

Flächenbündigen Türen, auch als „Tapettentür“ bekannt, haben ihren Ursprung in der Idee, Räume optisch zu erweitern und eine nahtlose Gestaltung zu schaffen. Sie wurden häufig in historischen Gebäuden verwendet, um den Zugang zu bestimmten Bereichen zu verbergen oder um die Ästhetik eines Raumes nicht zu stören. Diese Türen sind oft in Wänden integriert und mit Tapeten oder anderen Wandverkleidungen versehen, sodass sie kaum wahrnehmbar sind.

#### Moderne Nutzung

In der modernen Innenarchitektur erfreuen sie sich ebenfalls großer Beliebtheit, da sie eine kreative Möglichkeit bieten, Räume zu gestalten und gleichzeitig Funktionalität zu gewährleisten.





65

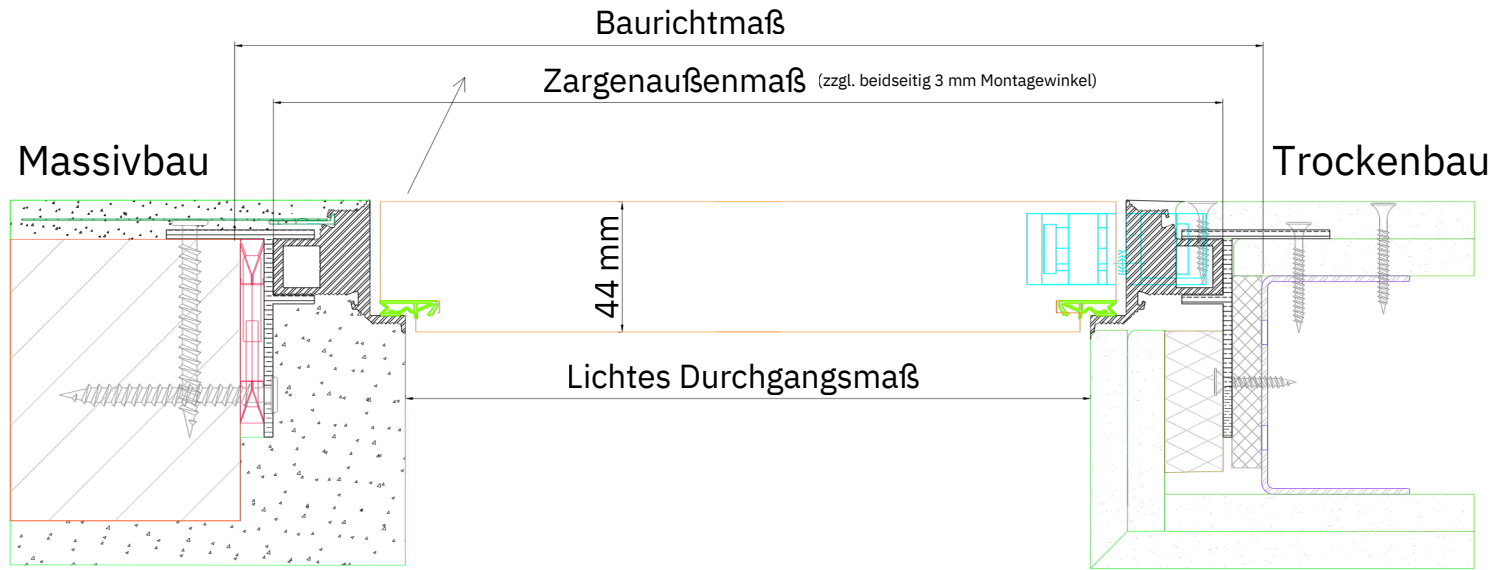
# **simi-lar 44 Türsystem Normelement**

Technische Zeichnungen

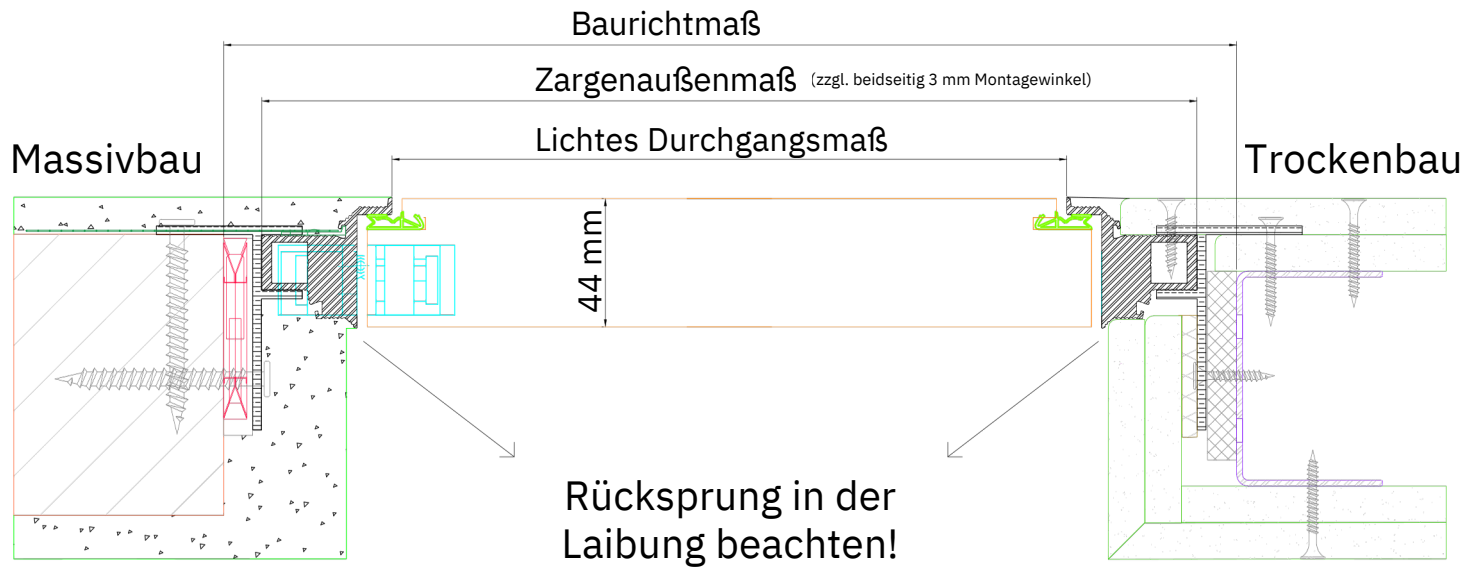
## simi-lar 44 Normelement Maßübersicht

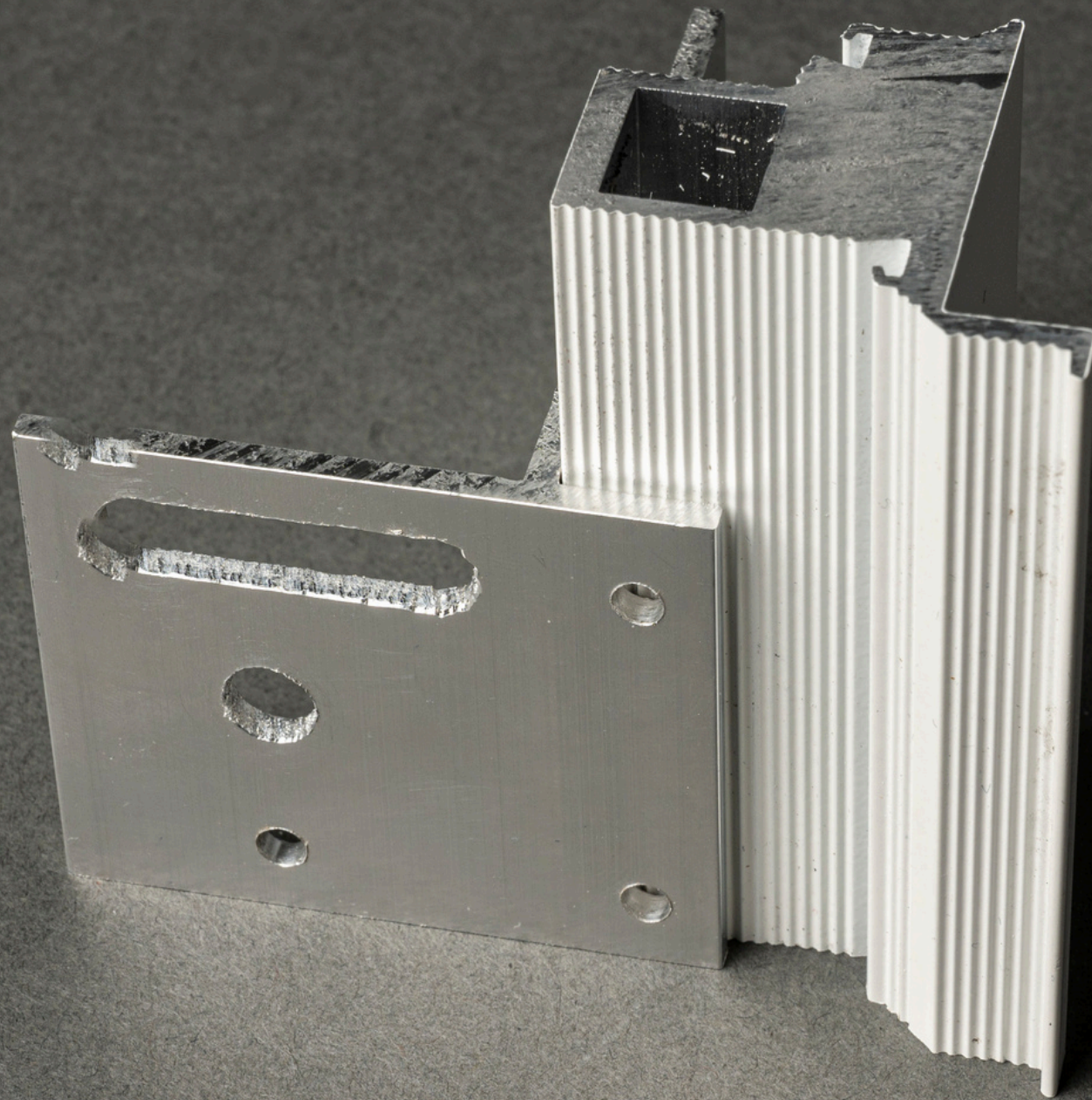
| Bemaßung<br><b>Simi-lar 44</b>                          | Breite in mm |            |            |            |             | Höhe in mm  |             |             |             |
|---|--------------|------------|------------|------------|-------------|-------------|-------------|-------------|-------------|
| <b>Nennmaß</b>  | <b>610</b>   | <b>735</b> | <b>860</b> | <b>985</b> | <b>1110</b> | <b>1985</b> | <b>2110</b> | <b>2235</b> | <b>2360</b> |
| Baurichtmaß<br>(nach DIN 18100)                         | 635          | 760        | 885        | 1010       | 1135        | 2010        | 2135        | 2260        | 2385        |
| Zargenaußenmaß<br>(beidseitig zzgl. 3 mm Montagewinkel) | 619          | 744        | 869        | 994        | 1119        | 2000        | 2125        | 2250        | 2375        |
| Türblattmaß   | 547          | 672        | 797        | 922        | 1047        | 1957        | 2082        | 2207        | 2332        |
| Lichtes Durchgangsmaß                                   | 530          | 655        | 780        | 905        | 1030        | 1955        | 2080        | 2205        | 2330        |

Variante **Ziehen**



Variante **Drücken**





## Produkthinweise

Zarge und Türblatt getrennt lieferbar

Alu Profilzarge Drücken und Ziehen wechselbar / weiß matt  
pulverbeschichtet RAL 9016

Für Massiv- und Trockenbauwände einsetzbar

Türblattstärke 44 mm / weiß matt lackiert RAL 9016 ohne  
Verriegelungsbohrung

Im Zubehörpaket enthalten: Magnetfallenschloss in BB, WC oder PZ,  
verdecktes Bandsystem / 3-dimensional einstellbar, velour vernickelt

2 x Montagehilfen zur Einhaltung der Zargenfalzmaße

6 x Montagewinkel zur einfachen Fixierung

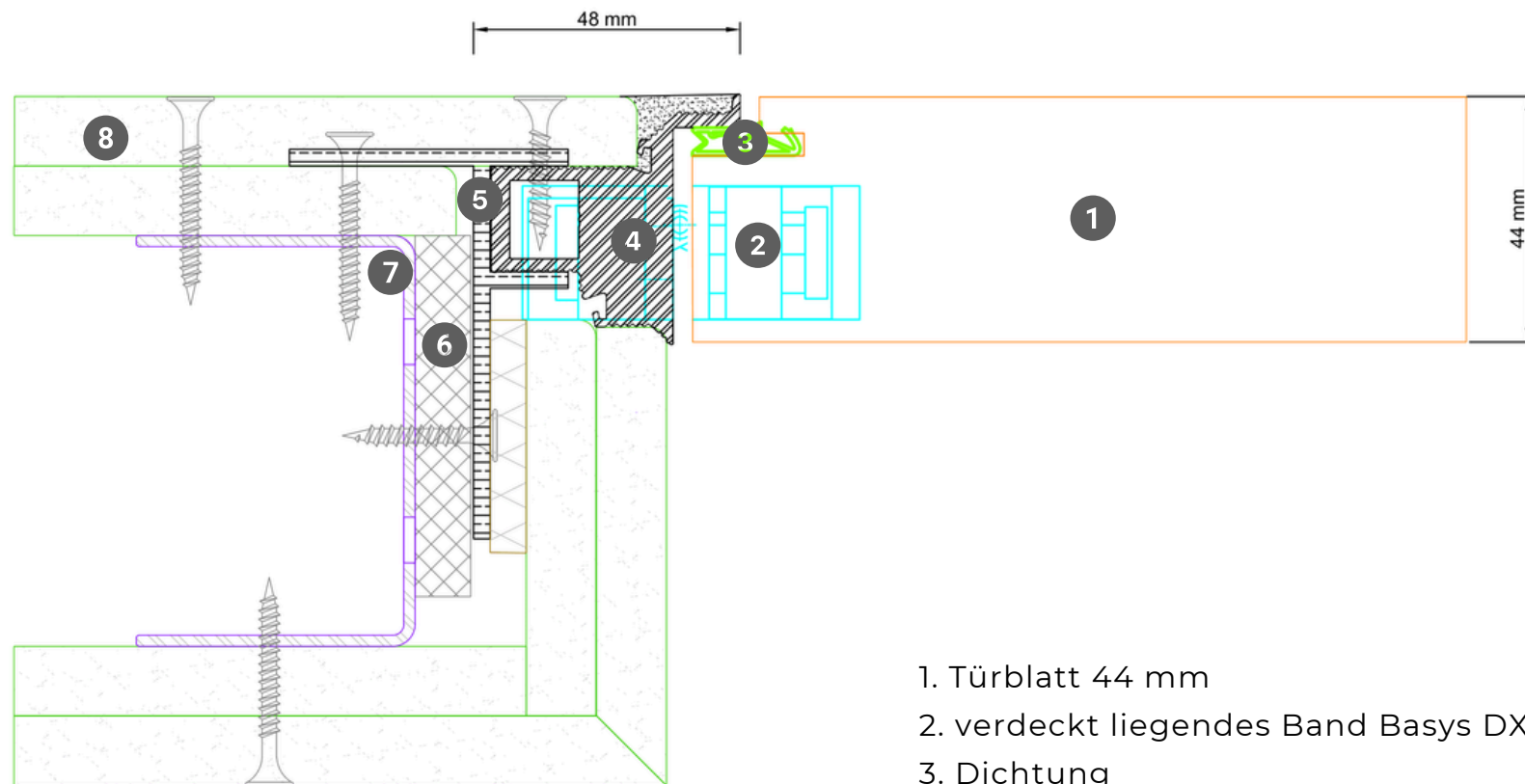
Schließblech in Edelstahl - justierbar

Dichtungsgummi weiß

Zubehör optional: Putznetze für Massivwände, Dichtungsgummi sowie  
Bänder und Schlösser in schwarz

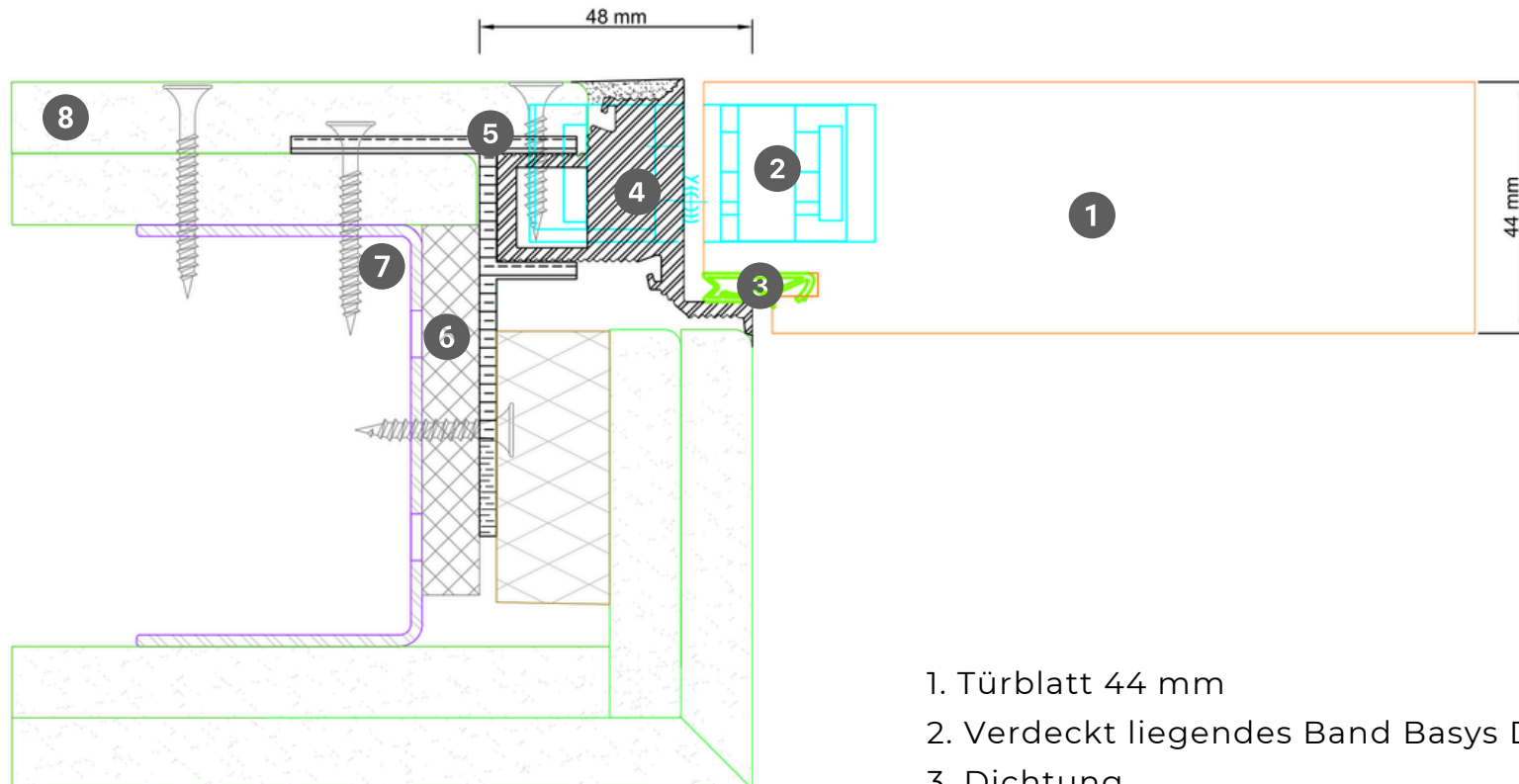
Kurzfristig verfügbar

## simi-lar 44, Profilvariante Drücken im Trockenbau



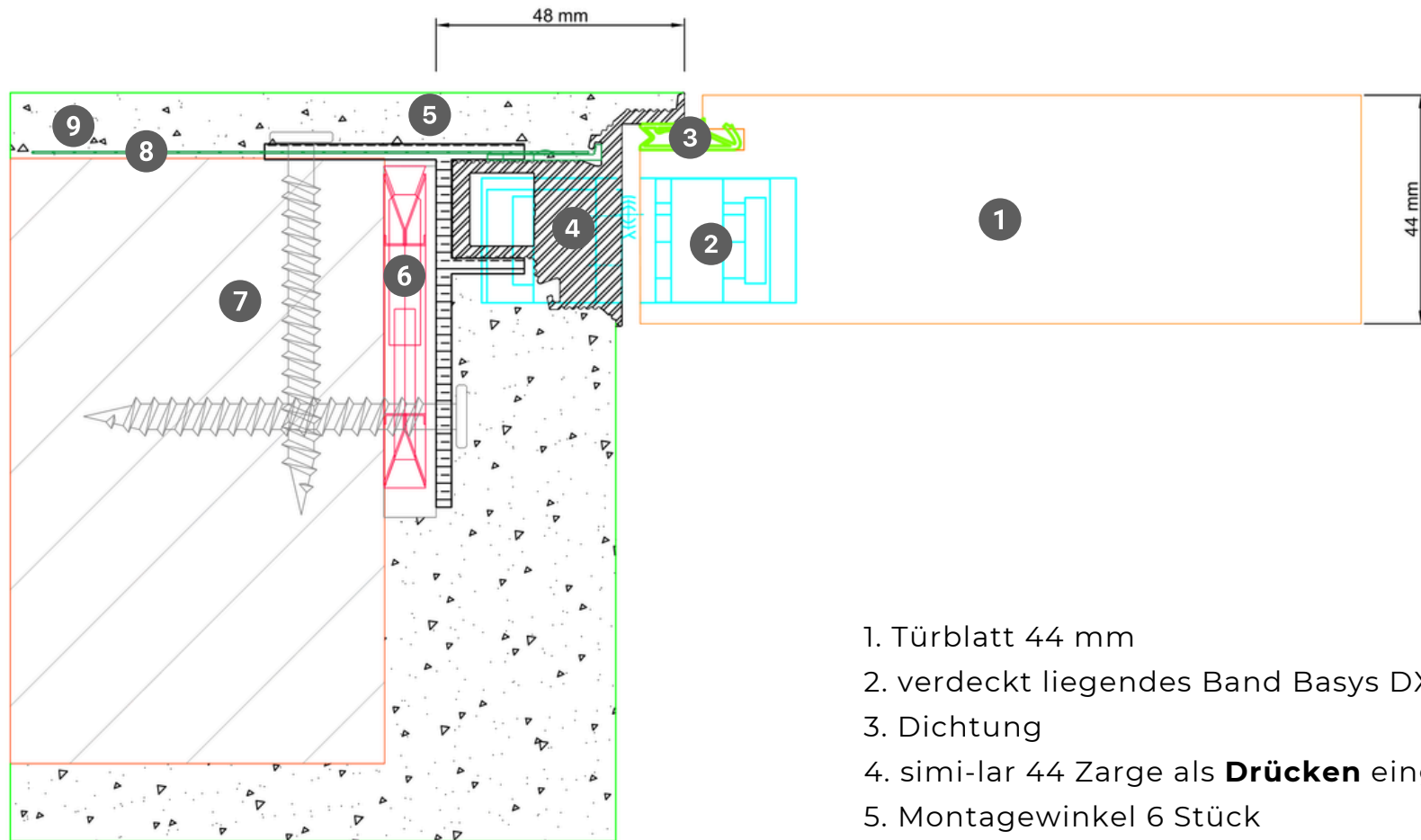
1. Türblatt 44 mm
2. verdeckt liegendes Band Basys DX38 design
3. Dichtung
4. simi-lar 44 Zarge als **Drücken** eingebaut
5. Montagewinkel 6 Stück
6. Montage Abstandsmaterial
7. Verstärktes Trockenbauprofil
8. Gipskartonplatte 12,5 mm

## simi-lar 44, Profilvariante Ziehen im Trockenbau



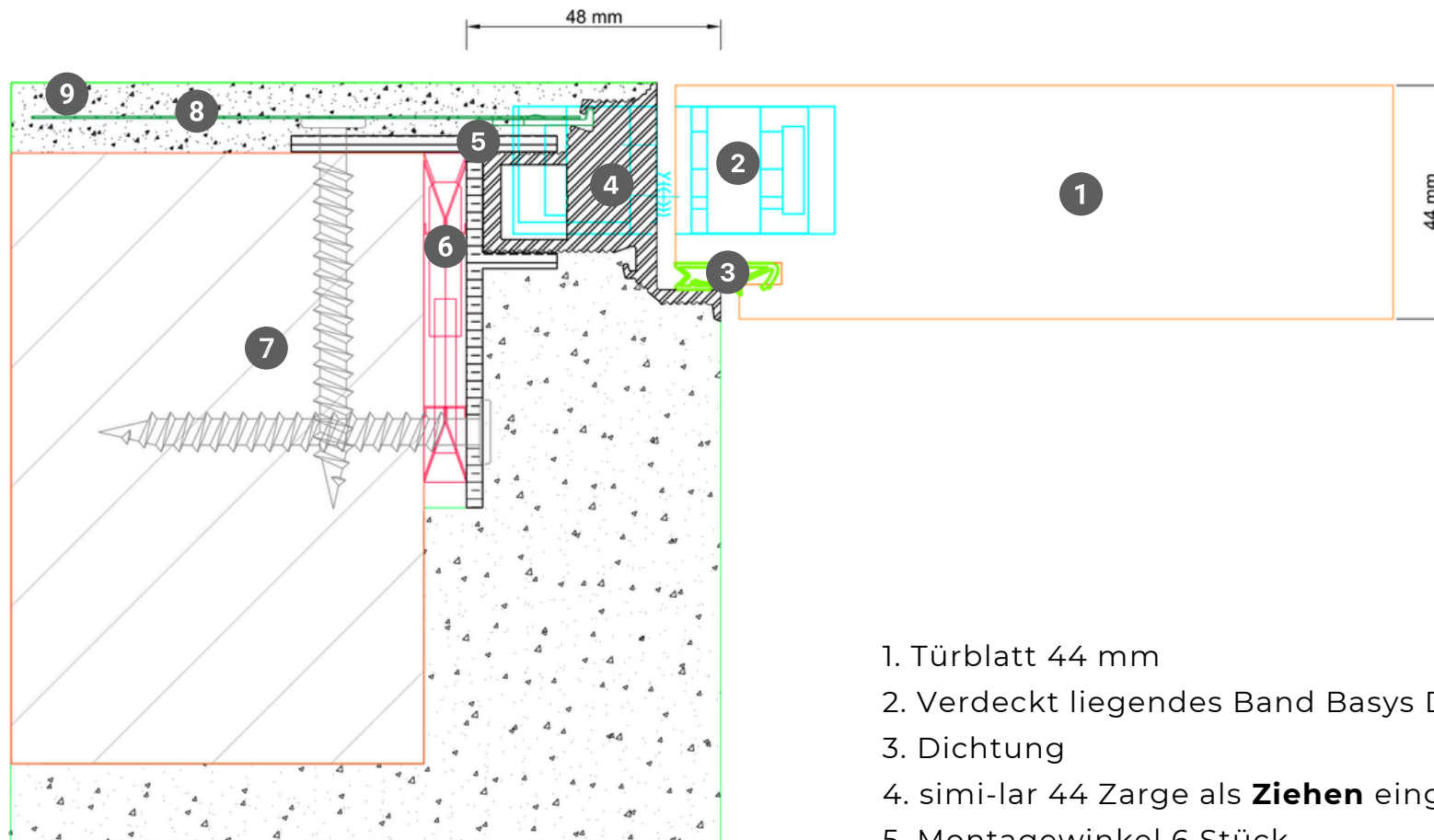
1. Türblatt 44 mm
2. Verdeckt liegendes Band Basys DX38 design
3. Dichtung
4. simi-lar 44 Zarge als **Ziehen** eingebaut
5. Montagewinkel 6 Stück
6. Montage Abstandsmaterial
7. Verstärktes Trockenbauprofil
8. Gipskartonplatte 12,5 mm

## simi-lar 44, Profilvariante Drücken im Massivbau



1. Türblatt 44 mm
2. verdeckt liegendes Band Basys DX38 design
3. Dichtung
4. simi-lar 44 Zarge als **Drücken** eingebaut
5. Montagewinkel 6 Stück
6. Montage Abstandsmaterial
7. Mauerwerk
8. Einklickbares Putz- und Armierungsgewebe
9. Putz 15 mm

## simi-lar 44, Profilvariante Ziehen im Massivbau



1. Türblatt 44 mm
2. Verdeckt liegendes Band Basys DX38 design
3. Dichtung
4. simi-lar 44 Zarge als **Ziehen** eingebaut
5. Montagewinkel 6 Stück
6. Montage Abstandsmaterial
7. Mauerwerk
8. Einklickbares Putz- und Armierungsgewebe
9. Putz 15 mm



**simi-lar**

Schiebetürsystem



## **simi-lar Schiebetürsystem**

Schiebetüren sind eine platzsparende und elegante Lösung für den modernen Innenausbau. Sie trennen oder verbinden Räume, ohne zusätzlichen Platz für die Tür im Raum zu beanspruchen – ideal für kleine Räume oder offene Wohnkonzepte. Zusätzlich bieten sie eine ästhetische und funktionale Lösung, die sich perfekt in moderne Raumkonzepte einfügt und gleichzeitig Platz spart.

Unsere Schiebetüren zeichnen sich durch selbstreinigende Rollwagen aus, die einen leichten und langlebigen Lauf ermöglichen. Die beidseitige Einzugsdämpfung sorgt für serienmäßigen Komfort.

## **simi-lar Schiebetürsystem**

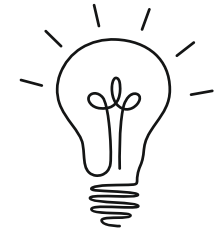
### Historischer Hintergrund

Schiebetüren wurden bereits von den Römern verwendet, um Räume flexibel zu unterteilen. In der Architektur erlangten sie ab dem 19. Jahrhundert zunehmend Popularität, vor allem aufgrund ihres platzsparenden Designs.

### Moderne Nutzung

Heute sind Schiebetüren eine beliebte Wahl in modernen Innenräumen, da sie Platz sparen und flexibel eingesetzt werden können, insbesondere in kleinen Wohnungen oder offenen Raumkonzepten.





Das Schiebetürsystem, bestehend aus einer zweiteiligen Systemkombination aus Tragprofil und einer einzigartigen schallentkoppelten Laufschiene.

Diese ermöglicht eine Montage mit dem nachhaltigen Komfort, die Laufschiene bei Bedarf jederzeit wieder entfernen zu können.

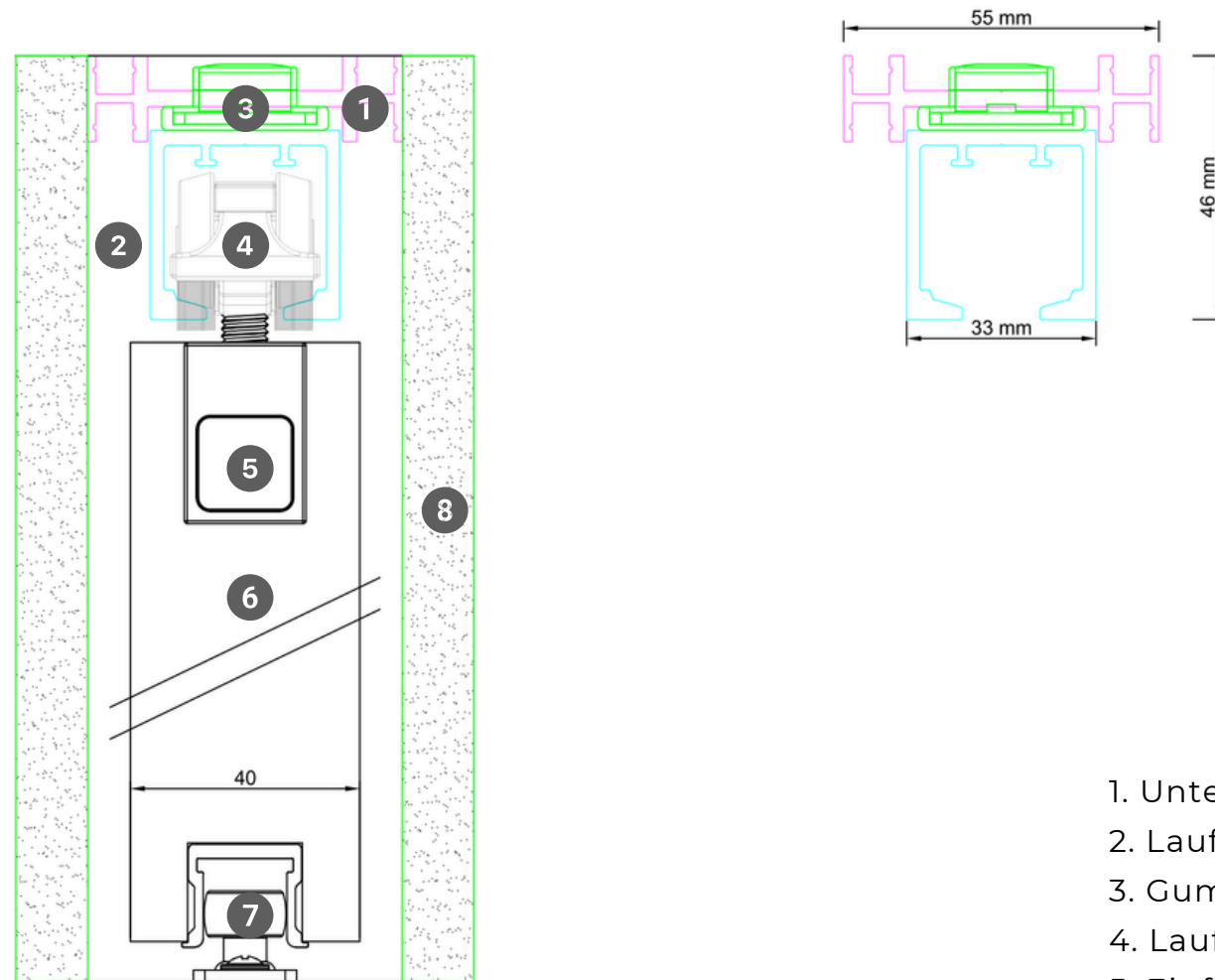
Das Tragprofil bleibt dabei im eingebauten Zustand immer Teil der Decke. Die selbst reinigende Rollwagentechnik und die einzeln gelagerten Rollen bieten einen ruhigen und langlebigen Lauf.



# **simi-lar Schiebetür**

Technische Zeichnungen

## simi-lar Schiebetürsystem in der Wand laufend



1. Unterkonstruktionsprofil
2. Laufschiene
3. Gummierte Haken
4. Laufwagen mit Dämpfer
5. Einfräsbeschlag
6. Türblatt 40 mm
7. Spielfreie Bodenführung
8. Bauseitige Wandtasche





**simi-lar**

Flächenbündige Sockelleisten



## **Flächenbündige Sockelleisten**

Flächenbündige Sockelleisten sorgen für einen nahtlosen Übergang zwischen Wand und Boden und schaffen eine moderne, minimalistische Optik. Sie fügen sich harmonisch ins Raumkonzept ein und vermeiden sichtbare Kanten.

Unsere Sockelleisten zeichnen sich durch präzise Verarbeitung und hohe Qualität aus, passen sich perfekt in die Wand ein und bieten eine elegante, langlebige Lösung für zeitgemäße Innenräume.

### Produktinweise

Alu rundprofil ZERO TOP, 12,5mm x  
60mm höhe, 2000mm länge

Alu Montageplatte ZERO BASE alle  
1250mm

Längs-, Innen-, Aussen-, Zargen-verbinder  
aus Kunststoff

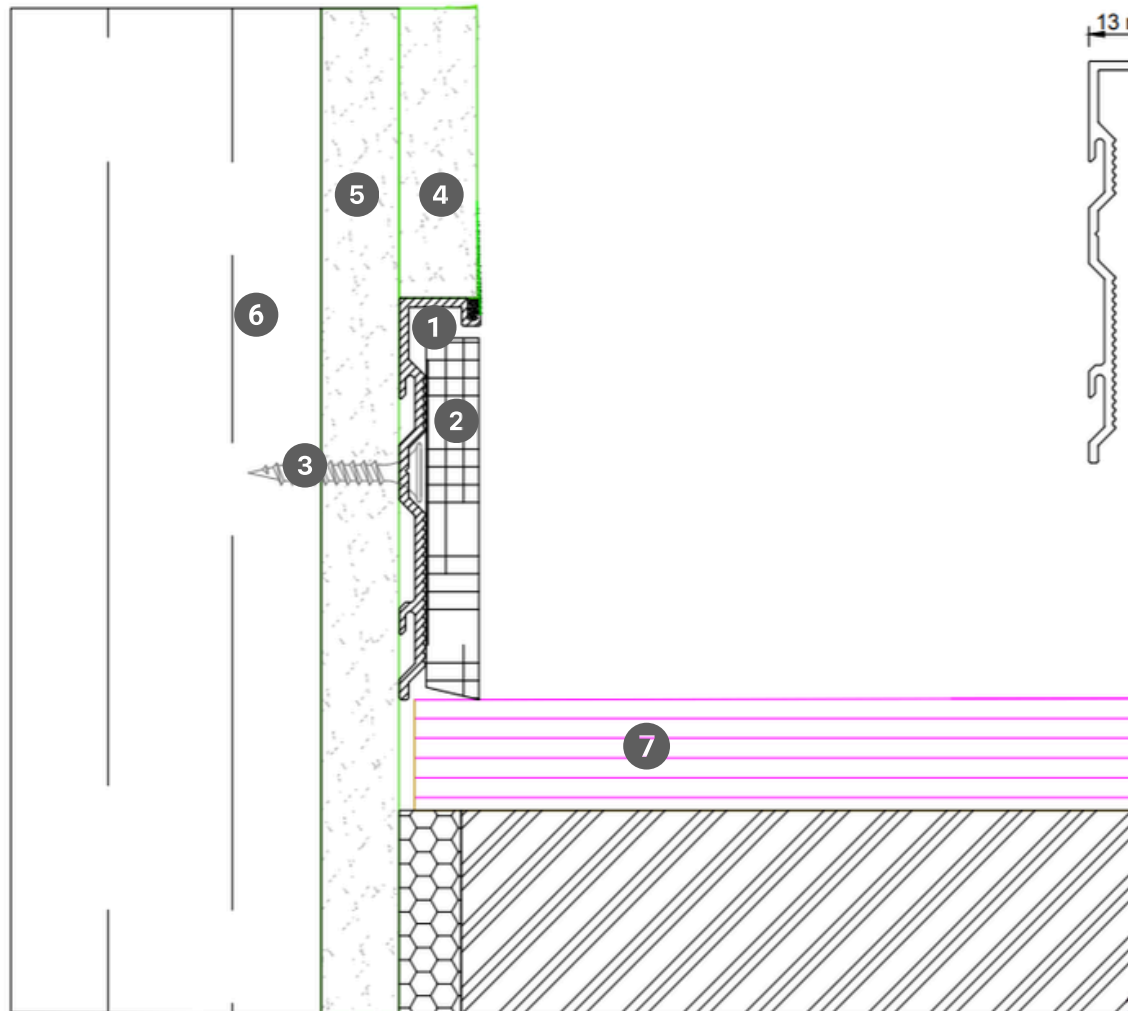
Deckleisten 58mm höhe, 2500mm länge,  
standard weis lackiert RAL 9016 matt



# **simi-lar Flächenbündige Sockelleisten**

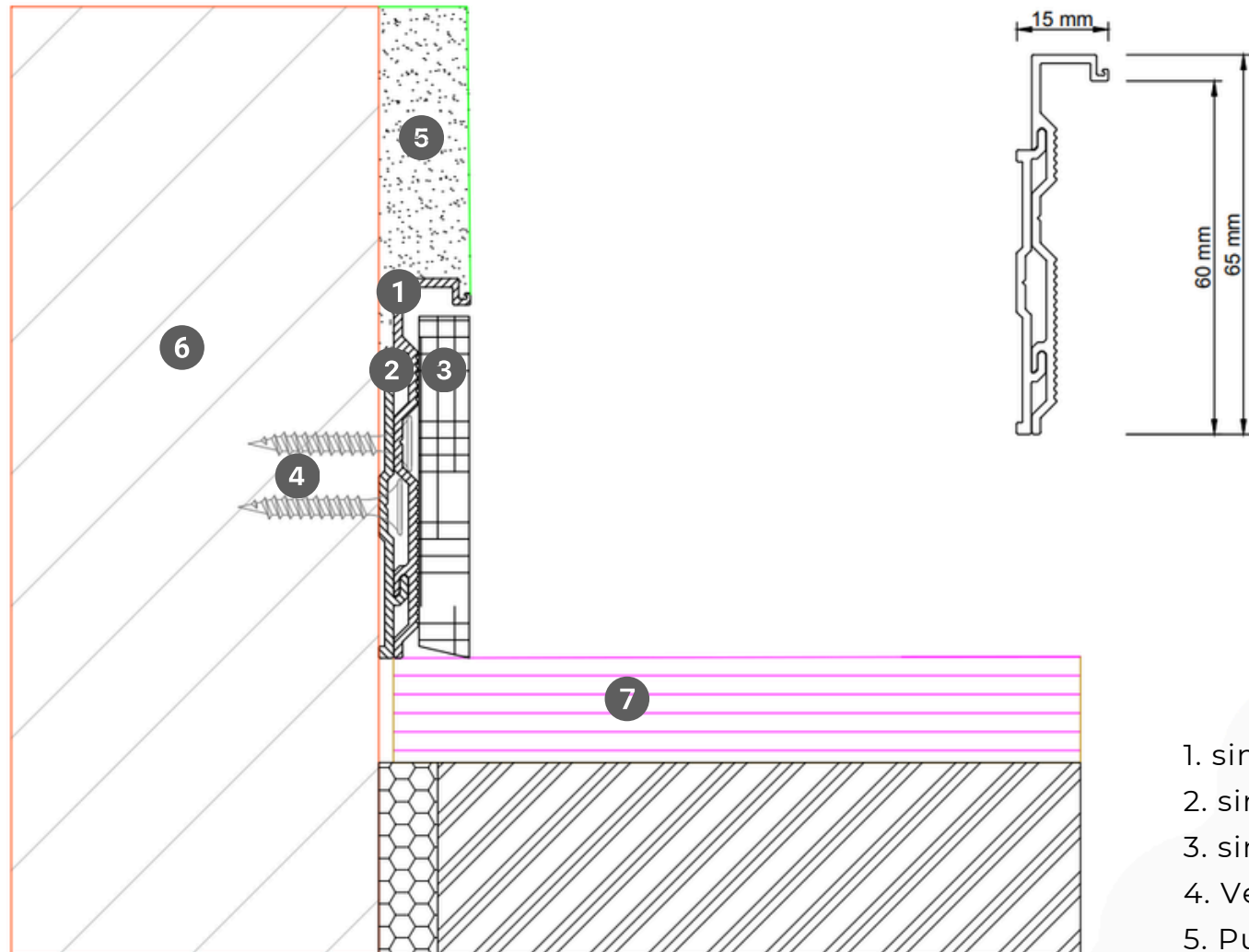
Technische Zeichnungen

## simi-lar flächenbündige Sockelleiste Trockenbau



1. simi-lar Top Profil
2. simi-lar Deckleiste
3. Verschraubung
4. Zweite Beplankung GKB 12,5mm
5. Erste Beplankung
6. Unterkonstruktion
7. Fußboden

## simi-lar flächenbündige Sockelleiste Massivbau



1. simi-lar Top Profil
2. simi-lar Base Profil
3. simi-lar Deckleiste
4. Verschraubung
5. Putz 15 mm
6. Mauerwand
7. Fußboden



**simi-lar**

Schattenfugenprofil



## Schattenfugenprofil

Schattenfugenprofile sorgen für einen dezenten Übergang zwischen Wand und Decke und schaffen eine moderne, minimalistische Optik. Sie fügen sich harmonisch ins Raumkonzept ein und erzeugen einen schwebenden Effekt.

Unsere Schattenfugenprofile definieren eine klare Linie zwischen Wand und Boden und schaffen eine ästhetische Lösung für anspruchsvolle Räume.

### **Produkthinweise**

Aluminium Profil für Schattenfuge 15 x 8 mm

Länge 2000 mm

Längs- und Eckverbinder aus Kunststoff

Profil in Aluminium natur sowie horizontaler Schenkel für Materialaufnahme von 12,5 mm

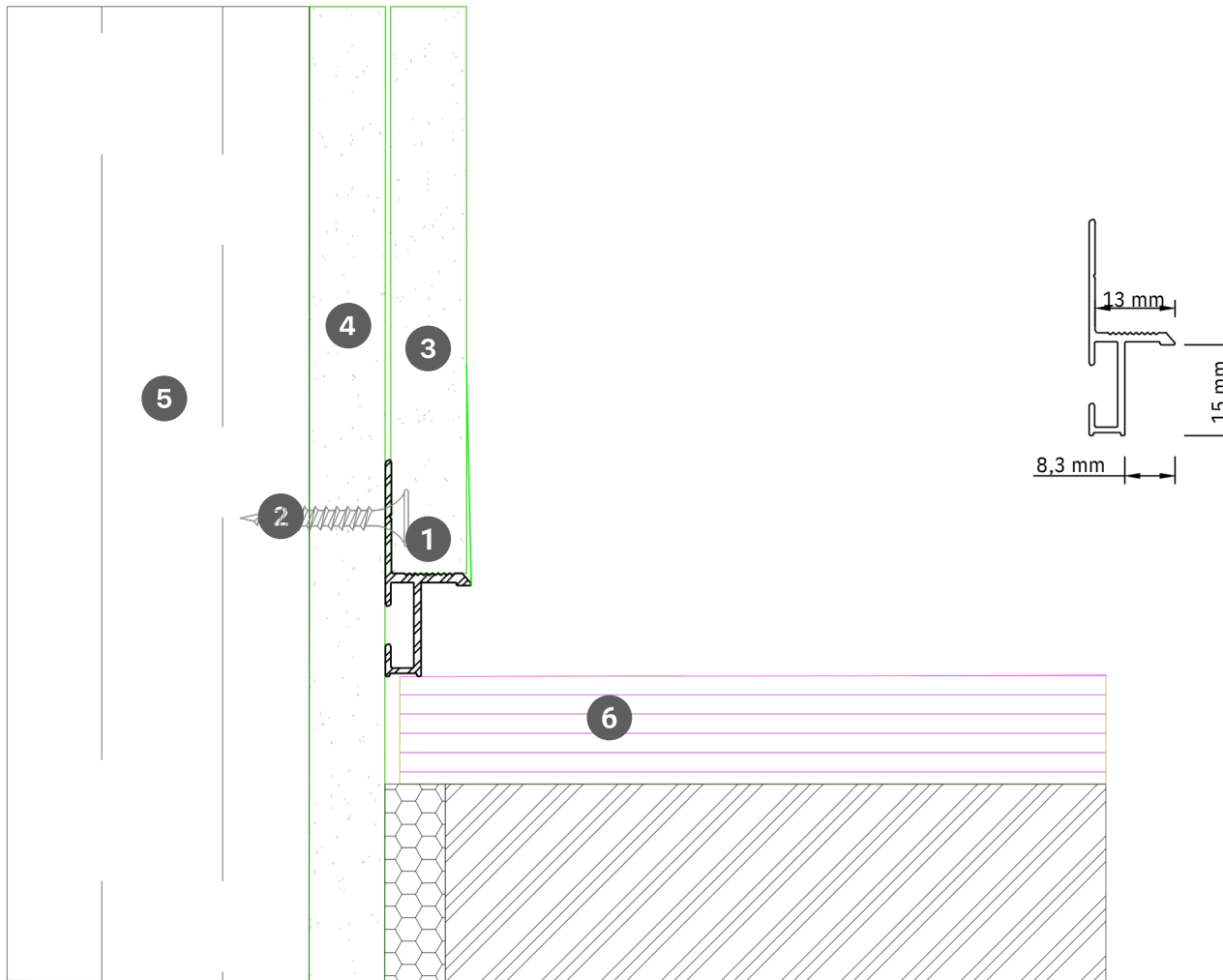
Profil in Aluminium natur sowie pulverbeschichtet in weiß RAL 9016 matt oder schwarz RAL 9005 matt



# **simi-lar Schattenfugenprofil**

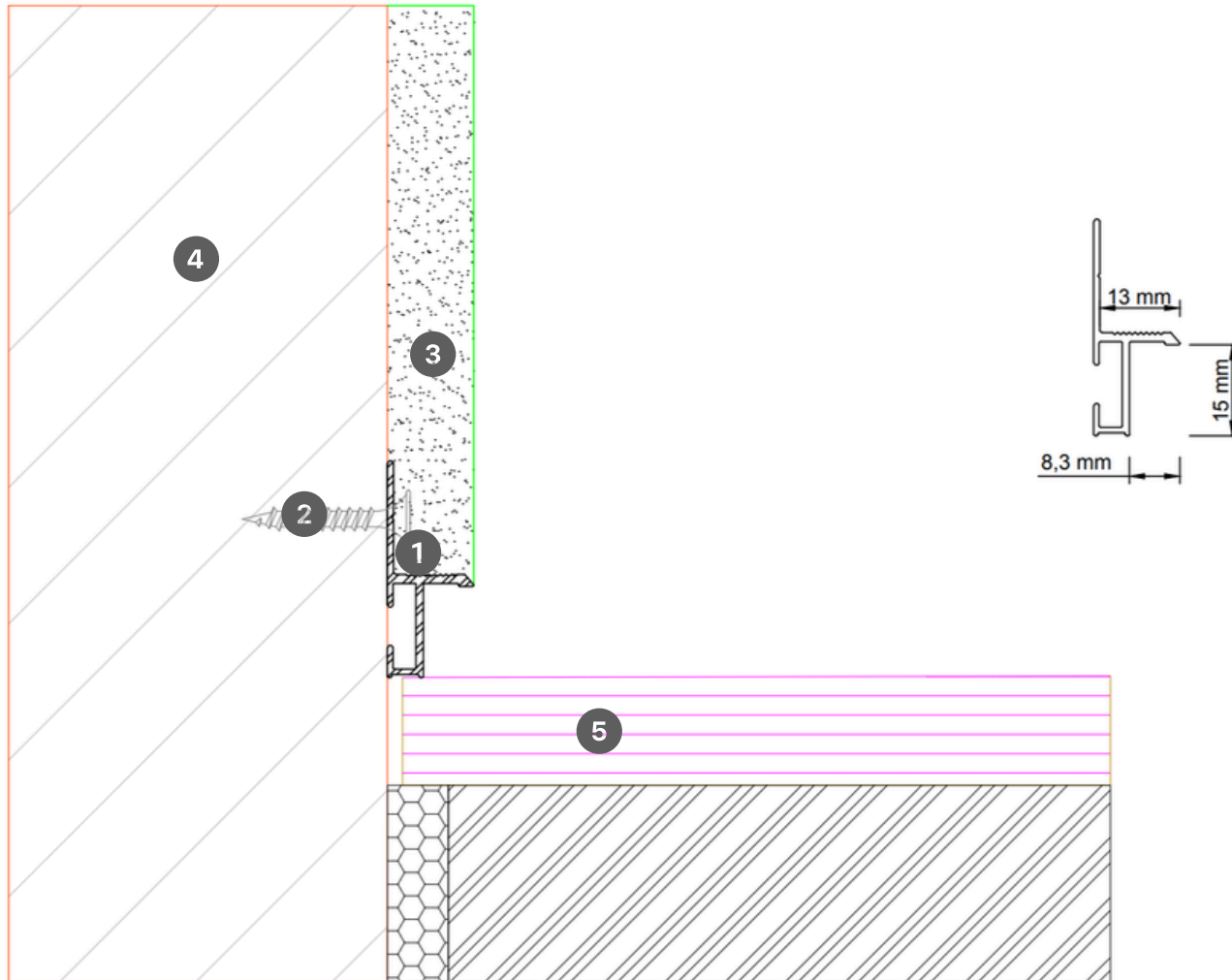
Technische Zeichnungen

## simi-lar Schattenfugenprofil Trockenbau



1. Schattenfugenprofil
2. Verschraubung
3. Gipskarton 12,5 mm
4. Unterkonstruktionsplatte
5. Unterkonstruktion
6. Fußboden

## simi-lar Schattenfugenprofil Massivbau



1. Schattenfugenprofil
2. Verschraubung
3. Putz 15 mm
4. Mauerwand
5. Fußboden



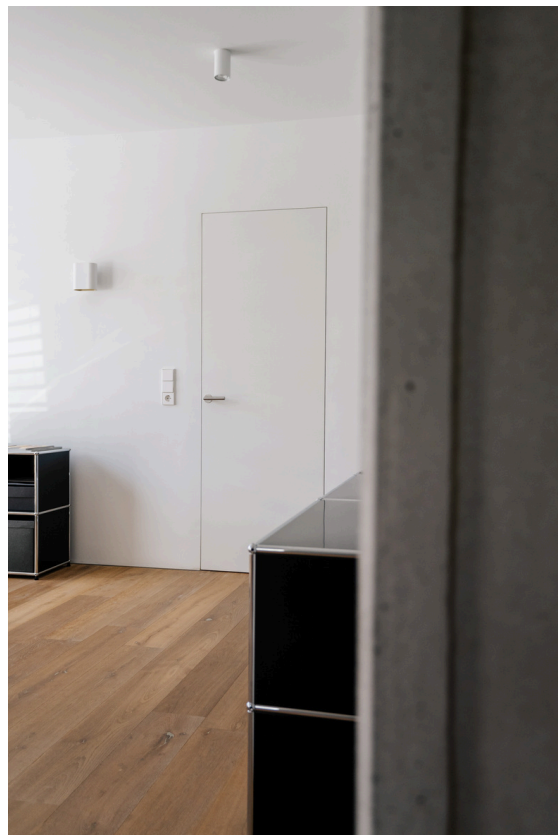
# Impressionen







105



**Projekt**  
Einfamilienhaus

**Ort**  
Stuttgart

**Ausführung**  
wooden.stuff

**Produkt**  
simi-lar 54 Deckenhoch  
simi-lar 44 Normelement

**Baujahr**  
2024







**Projekt**

Villa

**Ort**

Wiesbaden

**Architekt**

Architekturbüro Thomas Hessler

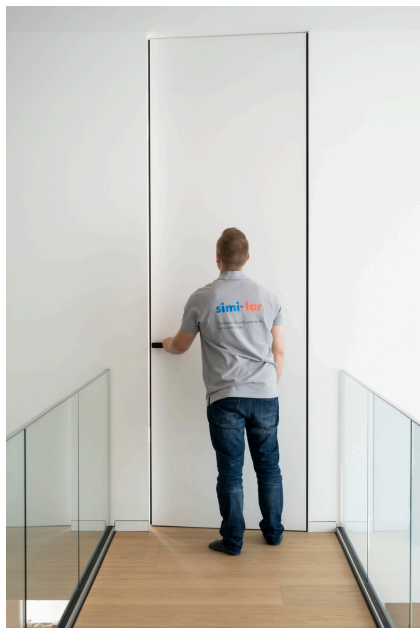
**Produkt**

simi-lar 54 Deckenhoch

**Baujahr**

2022





## Projekt

Einfamilienhaus

## Ort

Stuttgart

## Architekt

Architekt Schäffer

## Produkt

simi-lar 54 Deckenhoch

simi-lar flächenbündige Sockelleiste

## Baujahr

2022







**Projekt**  
Penthouse

**Ort**  
Hamburg

**Architekt**  
Reimann Architecture

**Produkt**  
simi-lar 54 grundiert  
simi-lar Schattenfugenprofil schwarz

**Baujahr**  
2022







**Projekt**  
Stadtvilla

**Ort**  
Köln

**Ausführung**  
Studioraum

**Produkt**  
simi-lar 54 Nass- und Feuchtraum Türblatt

**Baujahr**  
2019







**Projekt**  
Penthouse

**Ort**  
Frankfurt

**Architekt**  
Margarita Interior Desingerin

**Produkt**  
simi-lar 54 lackiert

**Baujahr**  
2022







**Projekt**

Penthouse

**Ort**

München

**Ausführung**

Schreinerei Zdovc

**Produkt**

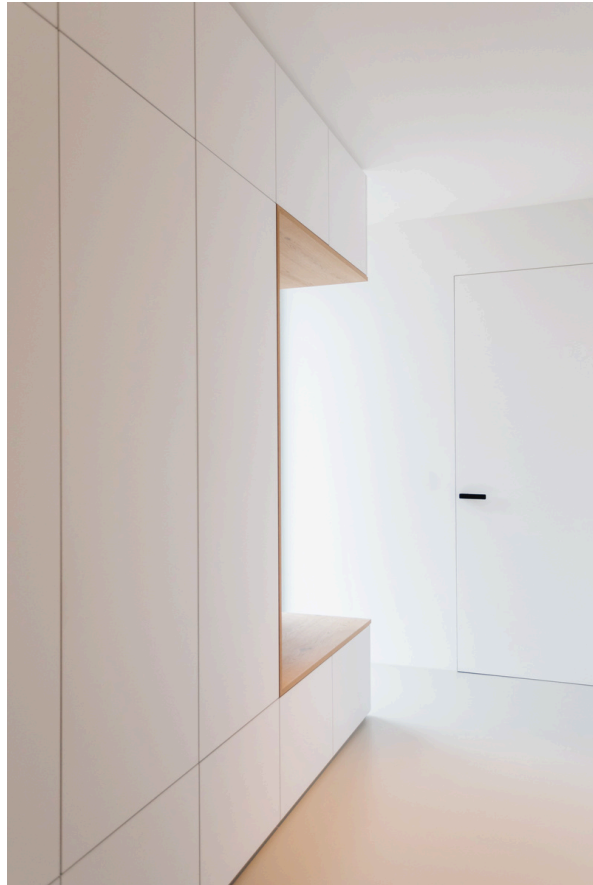
simi-lar 54 lackiert

simi-lar flächenbündige Sockelleiste

**Baujahr**

2024





**Projekt**  
Villa

**Ort**  
Würzburg

**Ausführung**  
wooden.stuff

**Produkt**  
simi-lar 54 lackiert

**Baujahr**  
2023





120



**Projekt**  
Villa

**Ort**  
Frankfurt

**Architekt**  
wooden.stuff  
ARTIMITRO INTERIORS

**Produkt**  
simi-lar 54 lackiert  
simi-lar Schattenfuge

**Baujahr**  
2024







**Projekt**

Mehrfamilienhaus

**Ort**

München

**Architekt**

Richarz Schulz Verem Architekten

**Produkt**

simi-lar 54 Echtholz Furnier amerikanischer Nussbaum  
simi-lar flächenbündige Sockelleiste mit schwarzer Fliese

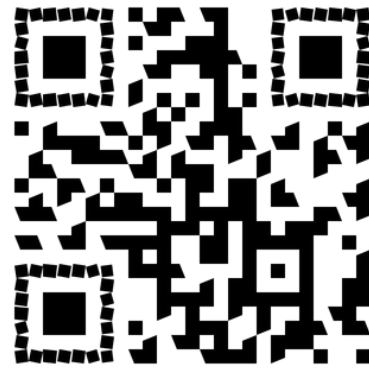
**Baujahr**

2018

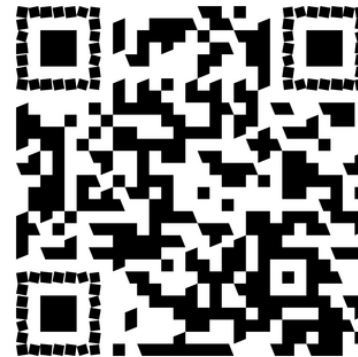
Montageanleitungen



Downloadbereich



Webseite



Kontakt

### **Rechtlicher Hinweis**

Alle Bilder, Texte und sonstige Zeichnungen sind urheberrechtlich geschützte Werke der Barthel GmbH.

### **Credits**

Dieses Buch wurde von **erfolgseite.de** erstellt, einem Unternehmen, das sich auf die professionelle Erstellung von Websites und Online-Marketing spezialisiert hat.

erfolgseite.de

E-Mail: info@erfolgseite.de

Telefon: +49 176 100 33488

## **Kontakt**

Webseite: <https://simi-lar.de>

E-Mail: [info@simi-lar.de](mailto:info@simi-lar.de)

Telefon: +49 8067 8819295

Buchen Sie gerne einen Beratungstermin unter Calendy:

**<https://simi-lar.de/kontakt>**

