

simi-lar

Produktkatalog

Vorwort

simi-lar ('sɪmɪ-lar)

simi-lar ist Bewegung.
simi-lar ist Zukunft.
simi-lar ist Ihre Wahl.

wenn flächenbündig, dann richtig.



Über simi-lar

Im Herzen von simi-lar steht die Vision von der Schaffung perfekter Linien für Türen, Sockelleisten und Schattenfugen im Innenausbau.

Gegründet durch Vater Andreas und Sohn Felix Barthel repräsentiert simi-lar das Zusammenspiel von Ästhetik, Präzision und Qualität.

Unsere flächenbündigen Bauelemente sind nicht nur funktional, sondern ein Ausdruck wo Innovation auf Handwerkskunst trifft.

Wenn flächenbündig, dann richtig.

simi-lar

Öffnungsvarianten

Das simi-lar Türsystem ist sowohl als Ziehen- als auch als Drücken-Variante verfügbar. Maßgeblich für die Bestimmung der Öffnungsrichtung ist stets die flächenbündige Ansichtsseite der Tür.

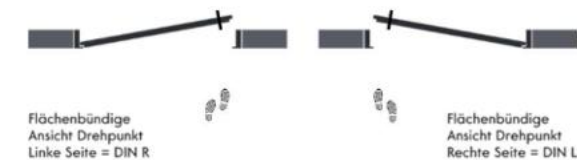
Die in den schematischen Darstellungen gezeigten Fußabdrücke markieren diese Ansichtsseite – also die Seite, auf der Türblatt und Wand flächenbündig abschließen. Von dieser Seite aus wird definiert, ob es sich um eine Ziehen oder Drücken handelt.



Ziehen



Drücken



Inhaltsangabe

simi-lar 54 Türsystem

Fertigung auf Wunschmaß



Libre Designtürblatt

7



Türarchitektur

9



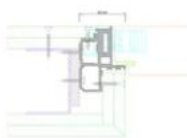
Funktionsklassen

13



Oberflächenvielfalt

14



Technische Zeichnungen

19

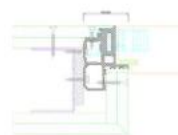
Inhaltsangabe

simi-lar 44 Türsystem Normelement



Normelement

21



Technische Zeichnungen

22



Inhaltsangabe

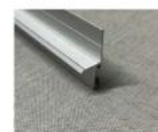
simi-lar

Flächenbündige Bauprodukte



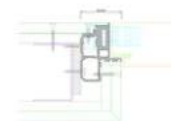
Flächenbündige Sockelleisten

25



Schattenfugenprofil

26



Technische Zeichnungen

27





simi-lar 54 Libre Designtürblatt

Mit simi-lar 54 Libre wird das flächenbündige Türsystem um eine neue gestalterische Dimension erweitert. Das Türelement wird zur frei gestaltbaren Oberfläche innerhalb der Architektur und Design.

Ein präzise gefertigter Aluminiumrahmen bildet die robuste Basis der Konstruktion. Pulverbeschichtet, lackiert oder eloxiert ersetzt er den klassischen Türaufbau und sorgt für eine dauerhaft widerstandsfähige Ausführung – besonders in stark frequentierten Bereichen wie Hotels oder öffentlichen Gebäuden.

Der definierte Aufbau ermöglicht es, die finale Decklagen individuell zu bestimmen. Dadurch lässt sich die Türelement vollständig in das jeweilige Raumkonzept integrieren. Ob Stoff, Glas, Leder, Spiegel, Holz oder andere Materialien Ihrer Wahl – das Türelement wird zur gestaltbaren Fläche und verwirklicht individuelle Design Vorstellungen, besonders in hochwertigen Wohnprojekten.

In der flächenbündigen Integration verschmilzt sie mit der Wand und wird zur modernen Interpretation der klassischen Tapetentür.

Decklage



Marmor



Leder



Glas

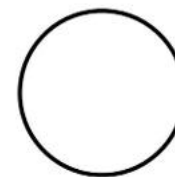


Holz

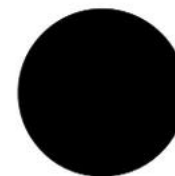


Tapete

Kante



weiß



schwarz



eloxiert



Farbpalette



individuelle
Farb-
gestaltung

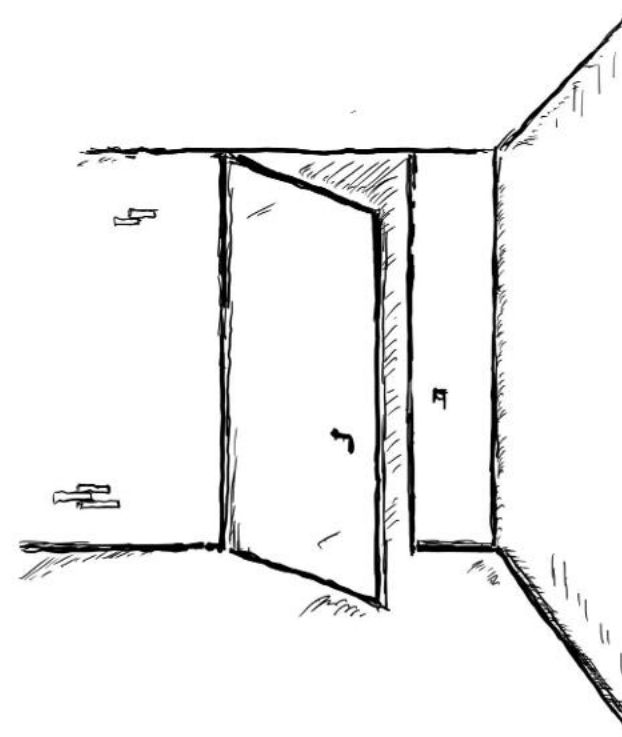
Türarchitektur

simi-lar 54

Deckenhoch

Deckenhohe Türen verleihen Räumen eine moderne, klare Linie und maximieren das Gefühl von Offenheit. Sie schaffen ein großzügiges und elegantes Ambiente.

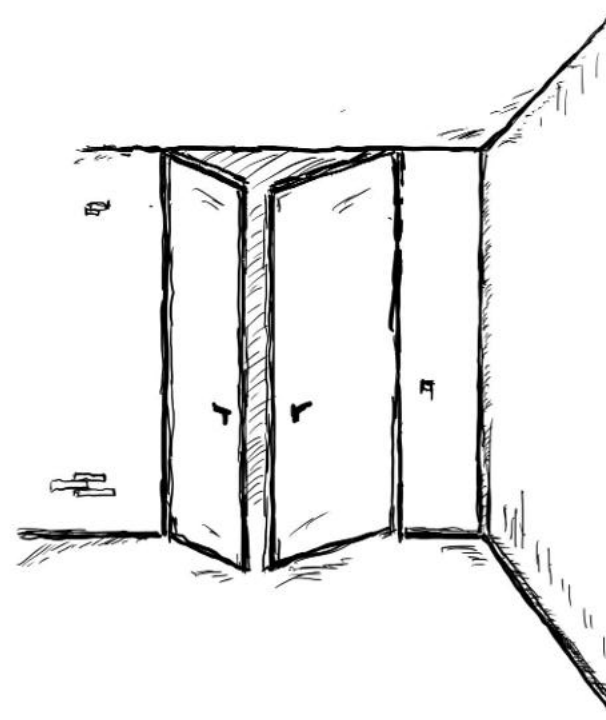
Unsere deckenhohen Türen zeichnen sich durch eine nahtlose Integration in die Wandflächen aus und fügen sich perfekt in moderne Raumkonzepte ein. Mit vielfältigen Anpassungsmöglichkeiten in Material und Farbe bieten wir die ideale Lösung für architektonische Visionen.



simi-lar 54 Doppelflügel

Doppelflügeltüren schaffen nicht nur großzügige Durchgänge, sondern auch ein offenes, einladendes Ambiente. Sie sind besonders geeignet für repräsentative Räume und bieten Flexibilität in der Raumgestaltung.

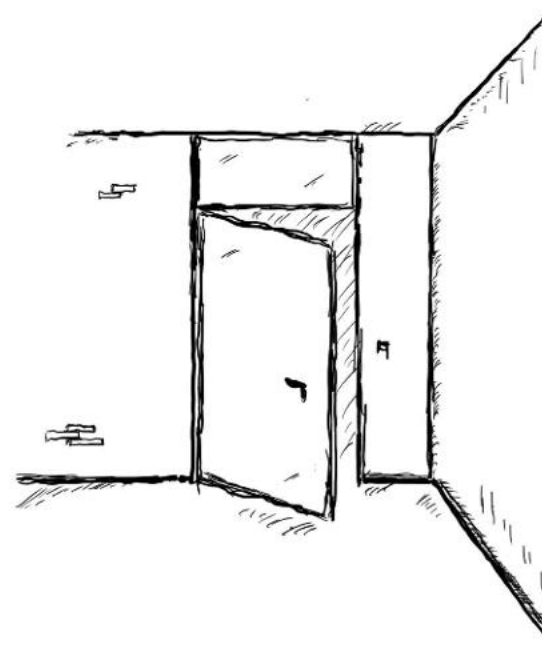
Unsere Doppelflügeltüren verbinden Funktionalität und Design. Durch ihre stabile Konstruktion und vielfältigen Anpassungsmöglichkeiten in Material und Oberfläche passen sie perfekt in moderne Wohn- und Arbeitsbereiche.



simi-lar 54 Oberblende

Türen mit Oberblenden bieten eine stilvolle Möglichkeit, Türen optisch zu verlängern und den Raum höher erscheinen zu lassen. Sie schaffen einen eleganten Abschluss und fügen sich harmonisch in die Wandflächen ein.

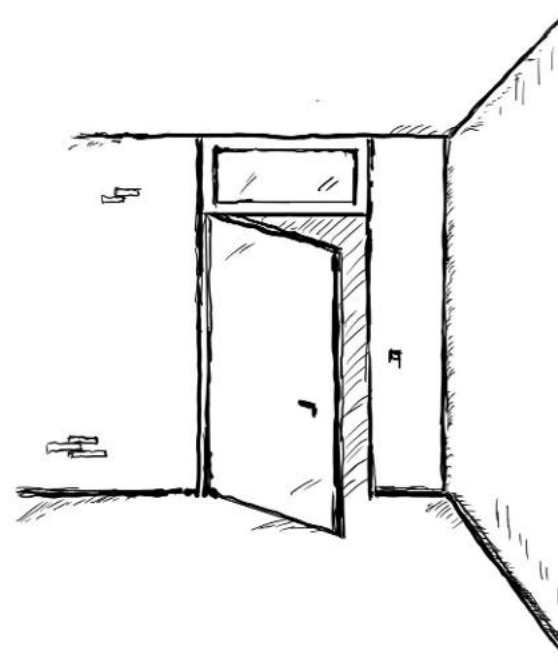
Unsere Oberblenden-Türen bieten eine maßgeschneiderte Lösung für eine optische Verlängerung der Türflächen. Bei einem Element mit Oberblende können deckenhohe Ansichten realisiert werden, wenn aufgrund von zwei unterschiedlichen Deckenhöhen eine deckenhohe Ausführung nicht möglich ist.



simi-lar 54 Oberlicht

Türen mit Oberlicht ermöglichen es, natürliches Licht in den Raum zu bringen, ohne die Privatsphäre zu beeinträchtigen. Sie eignen sich besonders für Räume, in denen Lichtdurchlässigkeit gewünscht ist, aber die Tür geschlossen bleiben soll.

Unsere Oberlicht-Türen bieten nicht nur eine praktische Lösung für lichtdurchflutete Räume, sondern auch stilvolle Akzente.

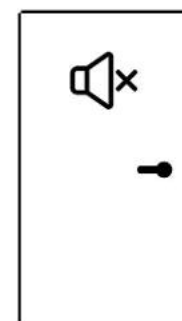




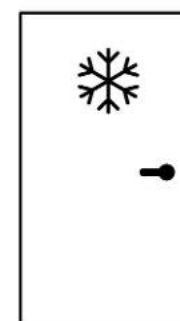
simi-lar 54 Türsystem

Fertigung auf Wunschmaß

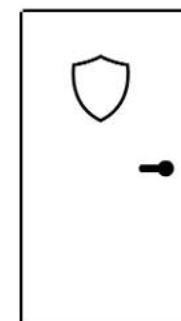
Funktionsklassen



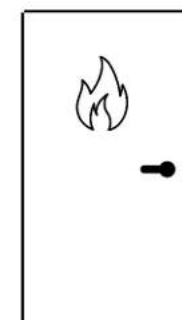
Schallschutz



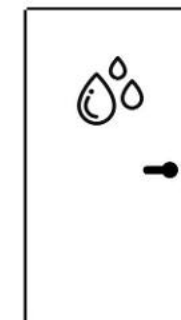
Klimastabilität III



Einbruchschutz



Brandschutz



Feucht- und
Nassraumtüren



Oberflächenvielfalt

simi-lar 54

Echtholz Furnier

Echtholz-Furniere bringen die natürliche Schönheit des Holzes in jeden Raum. Sie verleihen Räumen Wärme und Eleganz und verbinden traditionelle Materialien mit modernem Design.

Unsere Echtholz-Türen bieten eine perfekte Kombination aus Natürlichkeit und zeitgemäßem Stil. Mit verschiedenen Holzarten und Finishes setzen sie individuelle Akzente und sorgen für eine unverwechselbare Atmosphäre in jedem Raum.



simi-lar 54 Lackiert

Lackierte Türen bieten eine große Vielfalt an Farben und passen sich perfekt an individuelle Raumkonzepte an. Sie sorgen für harmonische Farbübergänge und unterstreichen moderne, stilvolle Innenräume.

Unsere lackierten Türen überzeugen durch eine hochwertige Lackierung, die nicht nur optisch ansprechend ist, sondern auch besonders langlebig und pflegeleicht. Mit der großen Auswahl an RAL/NCS Farben sowie nach der Farrow&Ball Palette bieten wir für jede architektonische Vision die passende Lösung.

simi-lar 54 **Grundiert für bauseitiges Finish**

Grundierte Türen bieten die ideale Basis für kreative Oberflächenbearbeitungen direkt am Bau. Sie ermöglichen maximale Flexibilität bei der Gestaltung und lassen sich optimal auf individuelle Anforderungen anpassen.

Unsere grundierten Türen sind so vorbereitet, dass sie vor Ort perfekt weiterbearbeitet werden können. Diese Flexibilität macht sie zur optimalen Lösung für Projekte, bei denen die finale Oberfläche individuell gestaltet wird.





simi-lar 54 Schichtstoff

Türen mit einer Schichtstoff-Oberfläche bieten eine moderne und zugleich widerstandsfähige Lösung für stark frequentierte Räume. Sie sind kratzfest, pflegeleicht und in zahlreichen Designs erhältlich.

Unsere Schichtstoff-Türen verbinden Robustheit mit zeitgemäßer Optik. Sie sind die perfekte Wahl für Bereiche, in denen Funktionalität und Stil Hand in Hand gehen.



simi-lar 54 **Altholz**

Türen aus Altholz strahlen einen rustikalen Charme aus und erzählen die Geschichte des verwendeten Materials. Sie verbinden Nachhaltigkeit mit einzigartigem Design und verleihen Räumen einen besonderen Charakter.

Unsere Altholz-Türen kombinieren die Schönheit von wiederverwendetem Holz mit moderner Funktionalität. Jedes Türelement ist ein Unikat, das sich perfekt in nachhaltige und stilbewusste Raumkonzepte einfügt.

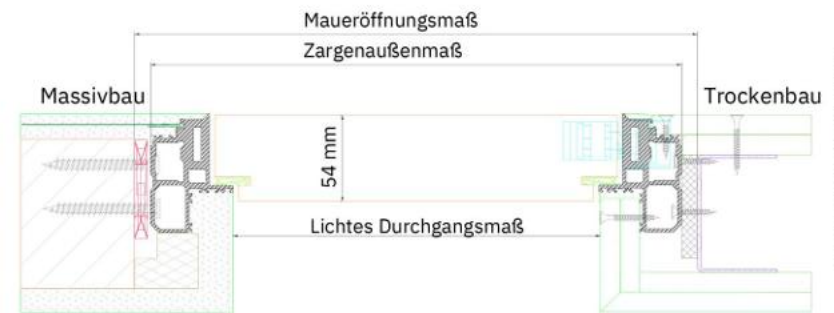
Es werden 8 mm starke Altholzlamellen verwendet, um der Oberfläche die nötige Tiefe und den rustikalen Charakter zu verleihen.

simi-lar 54 Türsystem Fertigung auf Wunschmaß

Technische Zeichnungen

simi-lar

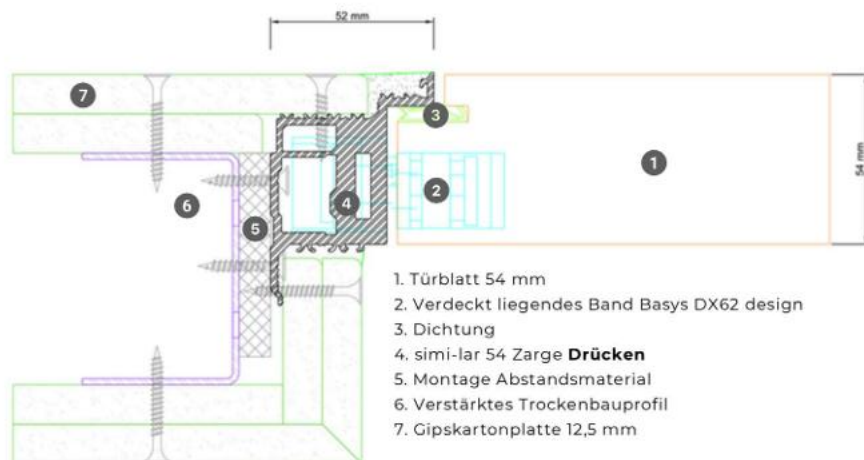
simi-lar 54 / Horizontal-Schnitt



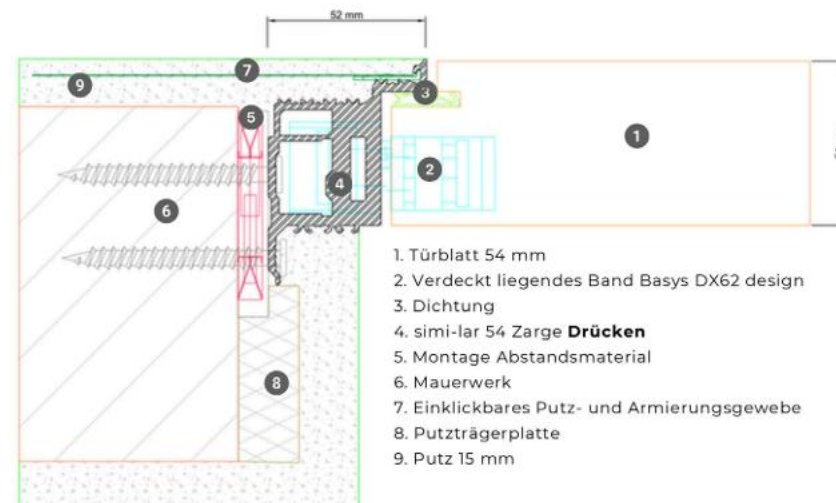
simi-lar 54 / Maßübersicht

Bemaßung	Breite in mm	Höhe in mm
Maueröffnungsmaß	ZAM Breite + 20 mm	ZAM Höhe + 10 mm
Zargenaußenmaß (ZAM)	ZAM Breite	ZAM Höhe
Lichtes Durchgangsmaß	ZAM Breite - 104 mm	ZAM Höhe - 52 mm

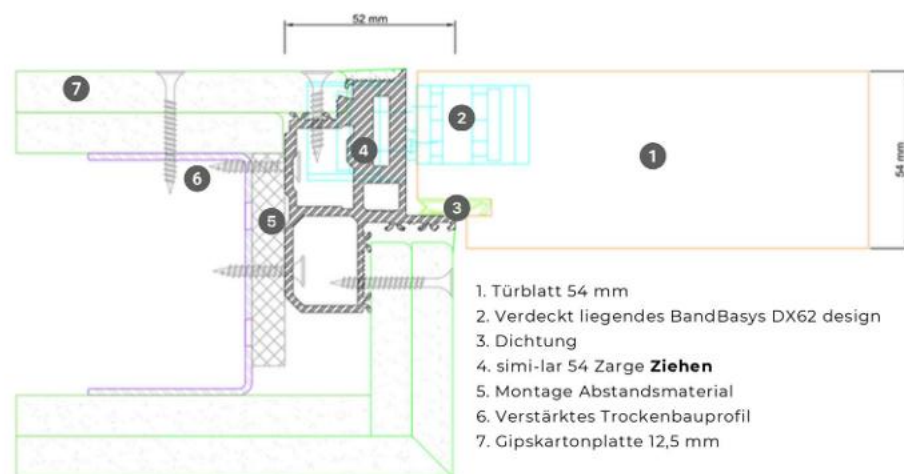
simi-lar 54, Profilvariante Drücken im Trockenbau



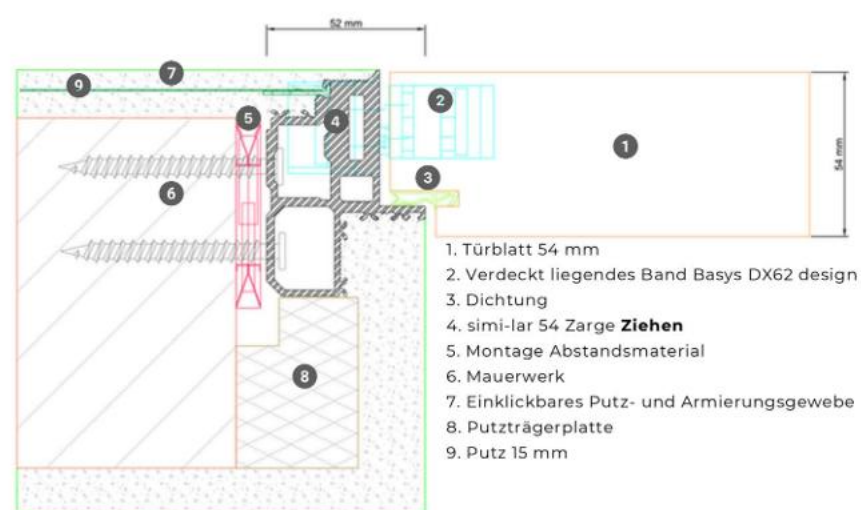
simi-lar 54, Profilvariante Drücken im Massivbau



simi-lar 54, Profilvariante Ziehen im Trockenbau



simi-lar 54, Profilvariante Ziehen im Massivbau





simi-lar 44

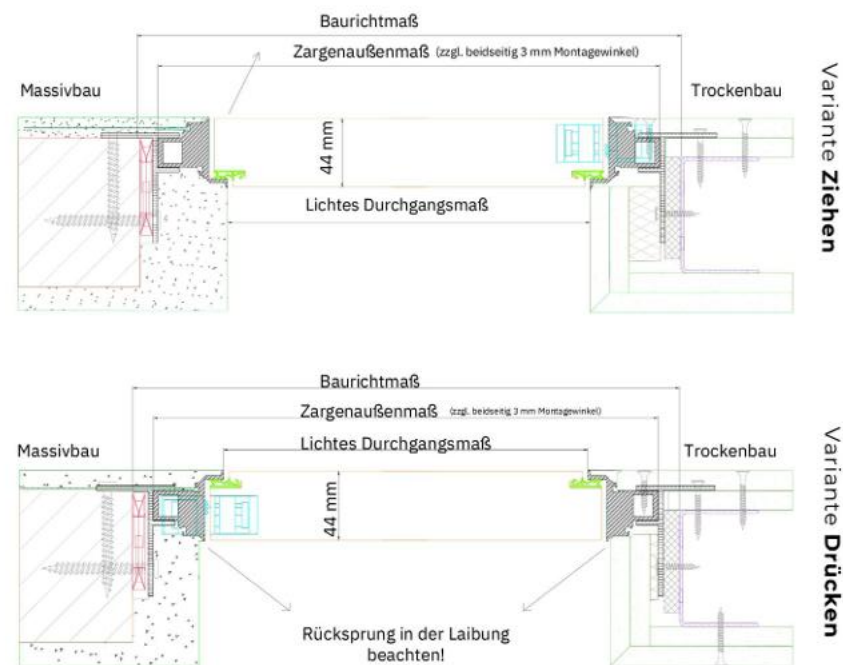
Größen nach Baurichtmaß

Türen im simi-lar 44 System bieten eine flächenbündige Integration, die für ein minimalistisches, modernes Design sorgt. Der Übergang zwischen Tür und Wand ist nahtlos, was für eine klare und störungsfreie Ästhetik sorgt.

Unsere Standardtüren zeichnen sich durch ihre hochwertige Verarbeitung und Funktionalität aus. Sie sind sowohl optisch als auch technisch perfekt auf gängige Baurichtmaße nach DIN 18100 abgestimmt.

simi-lar 44 Türsystem Normelement

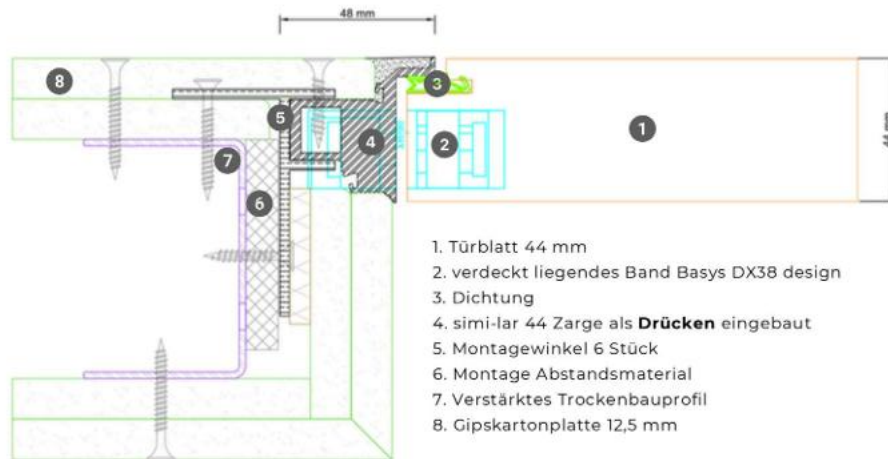
Technische Zeichnungen



simi-lar 44 Normelement Maßübersicht

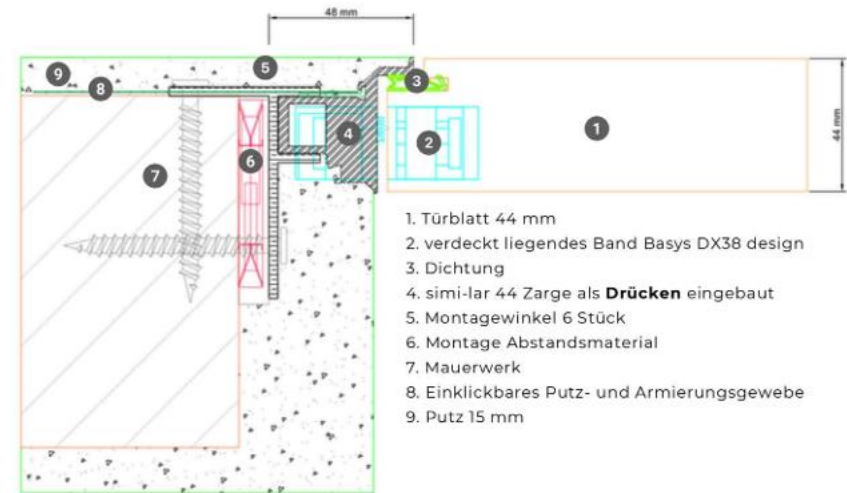
Bemaßung Simi-lar 44	Breite in mm					Höhe in mm			
	610	735	860	985	1110	1985	2110	2235	2360
Nennmaß	610	735	860	985	1110	1985	2110	2235	2360
Baurichtmaß (nach DIN 18100)	635	760	885	1010	1135	2010	2135	2260	2385
Zargenaußenmaß (beidseitig zzgl. 3 mm Montagewinkel)	619	744	869	994	1119	2000	2125	2250	2375
Türblattmaß	547	672	797	922	1047	1957	2082	2207	2332
Lichtes Durchgangsmaß	530	655	780	905	1030	1955	2080	2205	2330

simi-lar 44, Profilvariante Drücken im Trockenbau



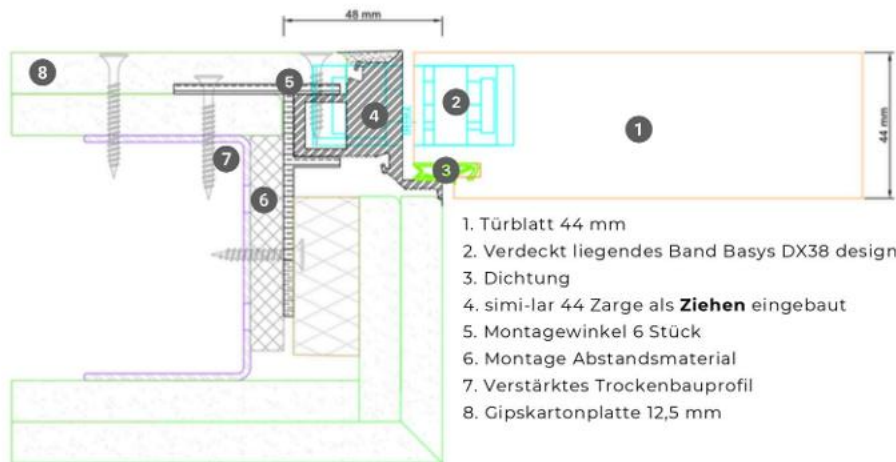
1. Türblatt 44 mm
2. verdeckt liegendes Band Basys DX38 design
3. Dichtung
4. simi-lar 44 Zarge als **Drücken** eingebaut
5. Montagewinkel 6 Stück
6. Montage Abstandsmaterial
7. Verstärktes Trockenbauprofil
8. Gipskartonplatte 12,5 mm

simi-lar 44, Profilvariante Drücken im Massivbau



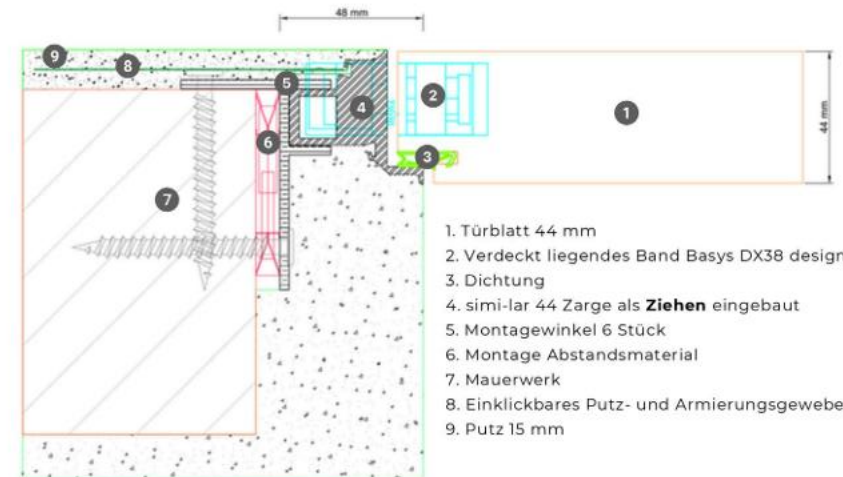
1. Türblatt 44 mm
2. verdeckt liegendes Band Basys DX38 design
3. Dichtung
4. simi-lar 44 Zarge als **Drücken** eingebaut
5. Montagewinkel 6 Stück
6. Montage Abstandsmaterial
7. Mauerwerk
8. Einklickbares Putz- und Armierungsgewebe
9. Putz 15 mm

simi-lar 44, Profilvariante Ziehen im Trockenbau



1. Türblatt 44 mm
2. Verdeckt liegendes Band Basys DX38 design
3. Dichtung
4. simi-lar 44 Zarge als **Ziehen** eingebaut
5. Montagewinkel 6 Stück
6. Montage Abstandsmaterial
7. Verstärktes Trockenbauprofil
8. Gipskartonplatte 12,5 mm

simi-lar 44, Profilvariante Ziehen im Massivbau



1. Türblatt 44 mm
2. Verdeckt liegendes Band Basys DX38 design
3. Dichtung
4. simi-lar 44 Zarge als **Ziehen** eingebaut
5. Montagewinkel 6 Stück
6. Montage Abstandsmaterial
7. Mauerwerk
8. Einklickbares Putz- und Armierungsgewebe
9. Putz 15 mm

simi-lar 44 / simi-lar 54

Produktinformation



Produkthinweise	simi-lar 44	simi-lar 54
Zarge und Türblatt getrennt lieferbar	✓	✓
Türblattstärke	44 mm	54 mm
Türblattaufbau	Röhrenspan	Röhrenspan/ Vollspan
Alu Profilzarge Drücken / Ziehen	weiß	weiß/schwarz/ Wunschfarbe nach RAL/ gebürstet eloxiert
Für Massiv- und Trockenbauwände einsetzbar	✓	✓
Türblattoberfläche nach RAL / NCS, Schichtstoff, Furnier	✓	✓
Im Zubehöropaket enthalten: Magnetfallenschloss in BB, WC oder PZ, verdecktes Bandsystem / 3-dimensional einstellbar, velour vernickelt	✓	✓
Montagehilfen zur Einhaltung der Zargenfalzmaße	✓	✓
Schließblech - justierbar	✓	✓
Zubehör optional: Putznetze für Massivwände, Dichtungsgummi, Bänder und Schlösser in schwarz	✓	✓
Fertigung auf Wunschmaß in Breite x Höhe bis 3500 mm		✓
Funktionen: Brand- und Rauchschutz, Schallschutz, Einbruchschutz, Klimastabilität, Nass- und Feuchtraumstabilität, Bodendichtung		✓
Sonderelemente: Oberblende, Oberlicht, Türschließer		✓
Verfügbarkeit Zarge und Türblatt	Zarge: Lagernd Türblatt: 8 Wochen	Zarge: 2 Wochen Türblatt: 8 Wochen

simi-lar **Flächenbündige Sockelleisten**

Flächenbündige Sockelleisten sorgen für einen nahtlosen Übergang zwischen Wand und Boden und schaffen eine moderne, minimalistische Optik. Sie fügen sich harmonisch ins Raumkonzept ein und vermeiden sichtbare Kanten.

Unsere Sockelleisten zeichnen sich durch präzise Verarbeitung und hohe Qualität aus, passen sich perfekt in die Wand ein und bieten eine elegante, langlebige Lösung für zeitgemäße Innenräume.

Produktinweise

Alu rundprofil ZERO TOP, 12,5mm x
60mm höhe, 2000mm länge

Alu Montageplatte ZERO BASE alle
1250mm

Längs-, Innen-, Aussen-, Zargen-verbinder
aus Kunststoff

Deckleisten 58mm höhe, 2500mm länge,
standard weis lackiert RAL 9016 matt



simi-lar Schattenfugenprofil

Schattenfugenprofile sorgen für einen dezenten Übergang zwischen Wand und Decke und schaffen eine moderne, minimalistische Optik. Sie fügen sich harmonisch ins Raumkonzept ein und erzeugen einen schwebenden Effekt.

Unsere Schattenfugenprofile definieren eine klare Linie zwischen Wand und Boden und schaffen eine ästhetische Lösung für anspruchsvolle Räume.

Produktinweise

Aluminium Profil für Schattenfuge 15 x 8 mm

Länge 2000 mm

Längs- und Eckverbinder aus Kunststoff

Profil in Aluminium natur sowie horizontaler Schenkel für Materialaufnahme von 12,5 mm

Profil in Aluminium natur sowie pulverbeschichtet in weiß RAL 9016 matt oder schwarz RAL 9005 matt

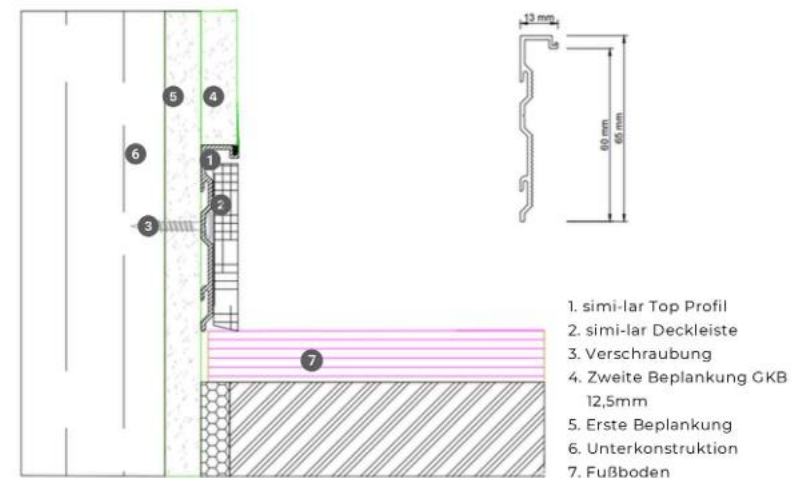


simi-lar
Flächenbündige Sockelleisten

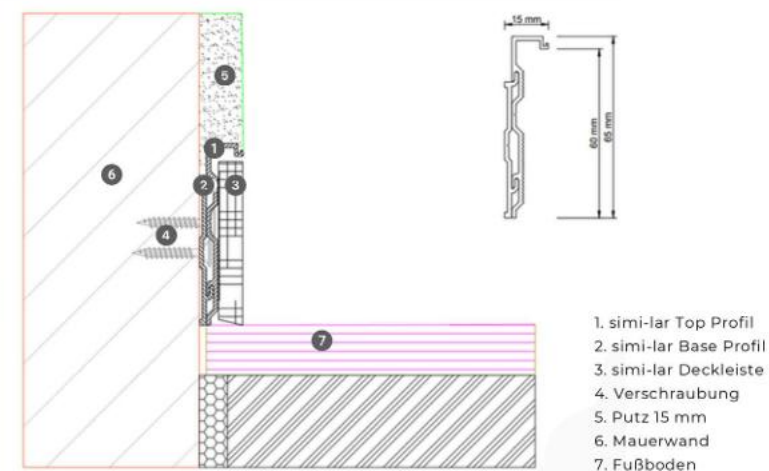
simi-lar
Schattenfugenprofil

Technische Zeichnungen

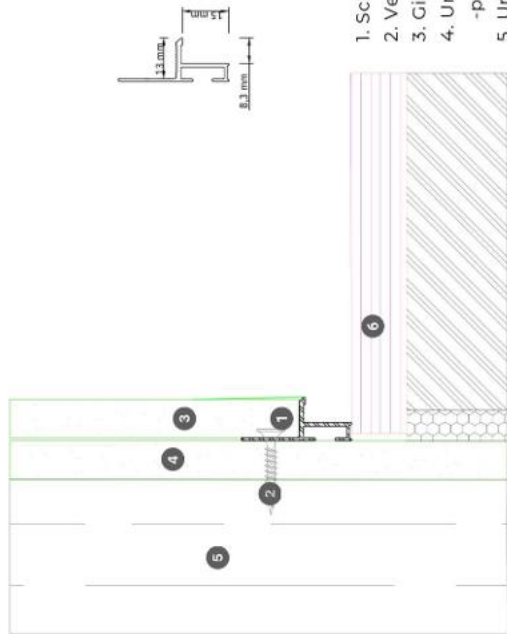
simi-lar
Flächenbündige Sockelleiste Trockenbau



simi-lar
Flächenbündige Sockelleiste Massivbau

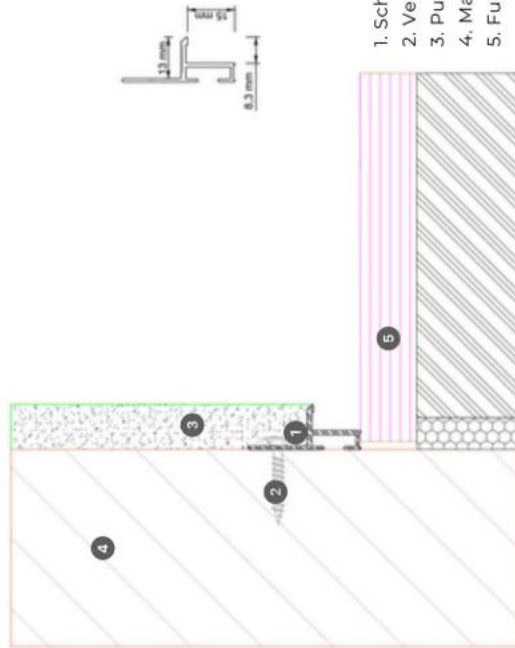


**simi-lar
Schattenfugenprofil Trockenbau**



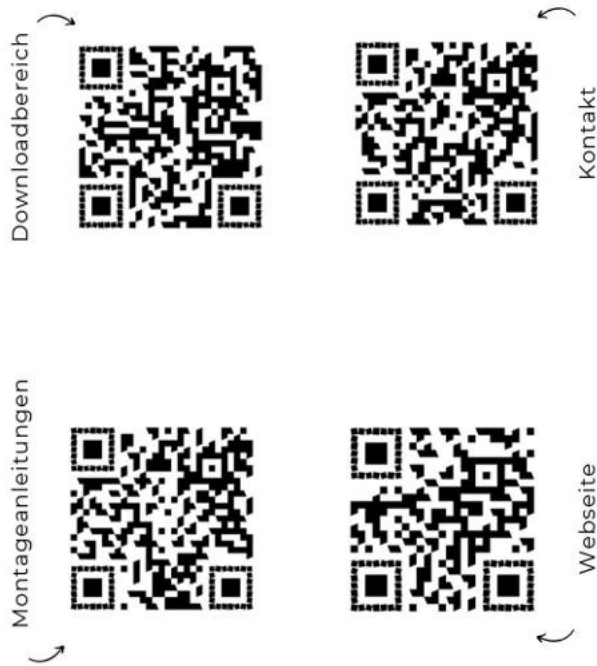
1. Schattenfugenprofil
2. Verschraubung
3. Gipskarton 12,5 mm
4. Unterkonstruktionsplatte
5. Unterkonstruktion
6. Fußboden

**simi-lar
Schattenfugenprofil Massivbau**



1. Schattenfugenprofil
2. Verschraubung
3. Putz 15 mm
4. Mauerwand
5. Fußboden

Rechtlicher Hinweis
Alle Bilder, Texte und sonstige Zeichnungen sind urheberrechtlich geschützte Werke der Barthel GmbH.



Kontakt
simi-lar

Webseite: www.simi-lar.de
E-mail: info@simi-lar.de
Tel.: +49 8067 8819295

Buchen Sie einen telefonischen Beratungstermin über Calendly
www.simi-lar.de/kontakt